

MOTOS

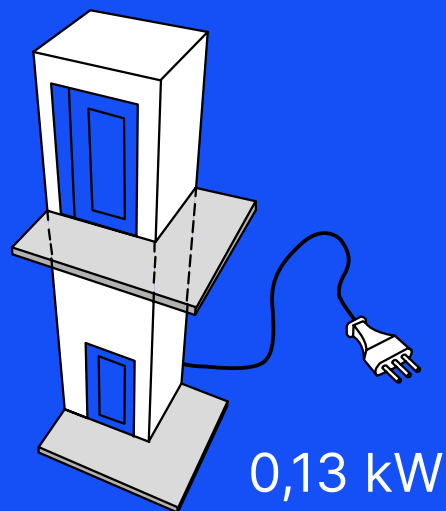
ARMONICO
ELETTRICO

www.konemotus.it

KONE Motus
Liberi
di muoversi



Il valore dell'evoluzione green



Armonico Elettrico è un elevatore dotato di un sistema di trazione innovativo, in grado di impegnare normalmente una potenza di soli 0,13 kW con consumi inferiori rispetto a quanto richiesto da molti elettrodomestici.

La presenza di due batterie ad alta efficienza ti consente di utilizzare Armonico Elettrico anche in caso di blackout prolungato.

www.konemotus.it



- > Libertà di movimento
- > Sicurezza
- > Efficienza energetica

NON SOLO RISPARMIO ENERGETICO



- **Massima efficienza in comfort e silenziosità.** Tutta la tecnologia di Armonico Elettrico per dare valore a quello che più si apprezza e si richiede ad un impianto elevatore.



- **Sistema Anti Blackout.** Armonico Elettrico, grazie alle batterie ad alta efficienza può continuare a funzionare anche in caso di blackout fino a 30 corse.



- **Sicurezza.** Al pari degli ascensori tradizionali, Armonico Elettrico è dotato di dispositivi atti a proteggere gli utenti dai rischi connessi ad eventuali movimenti incontrollati della cabina in allontanamento dal piano a portaperte.



- **Filosofia KONE MONOSPACE.** Armonico Elettrico non necessita di spazi aggiuntivi perché tutti i principali componenti dell'impianto sono contenuti all'interno del vano di corsa, in linea con la tradizione KONE Monospace.

www.konemotus.it



- **Ecologia senza compromessi.** Armonico Elettrico è rispettoso dell'ambiente. L'assenza di olio è totale.



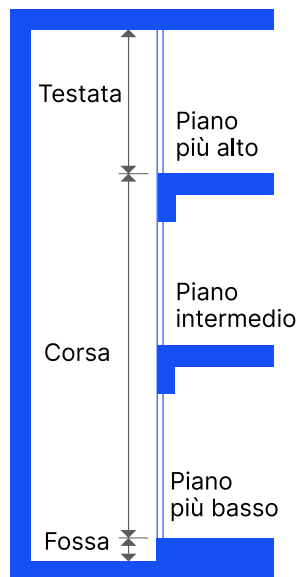
- **Bolletta Energetica.** Armonico Elettrico è discreto: con i suoi 130 watt di potenza impegnata per il tuo appartamento non richiede di spegnere altre apparecchiature domestiche o di modificare il contratto con il tuo fornitore di energia elettrica. La potenza impegnata del tuo appartamento o quella delle luci scale del condominio sono sufficienti al suo funzionamento.



SCHEDA TECNICA

www.konemotus.it

SEZIONE INDICATIVA

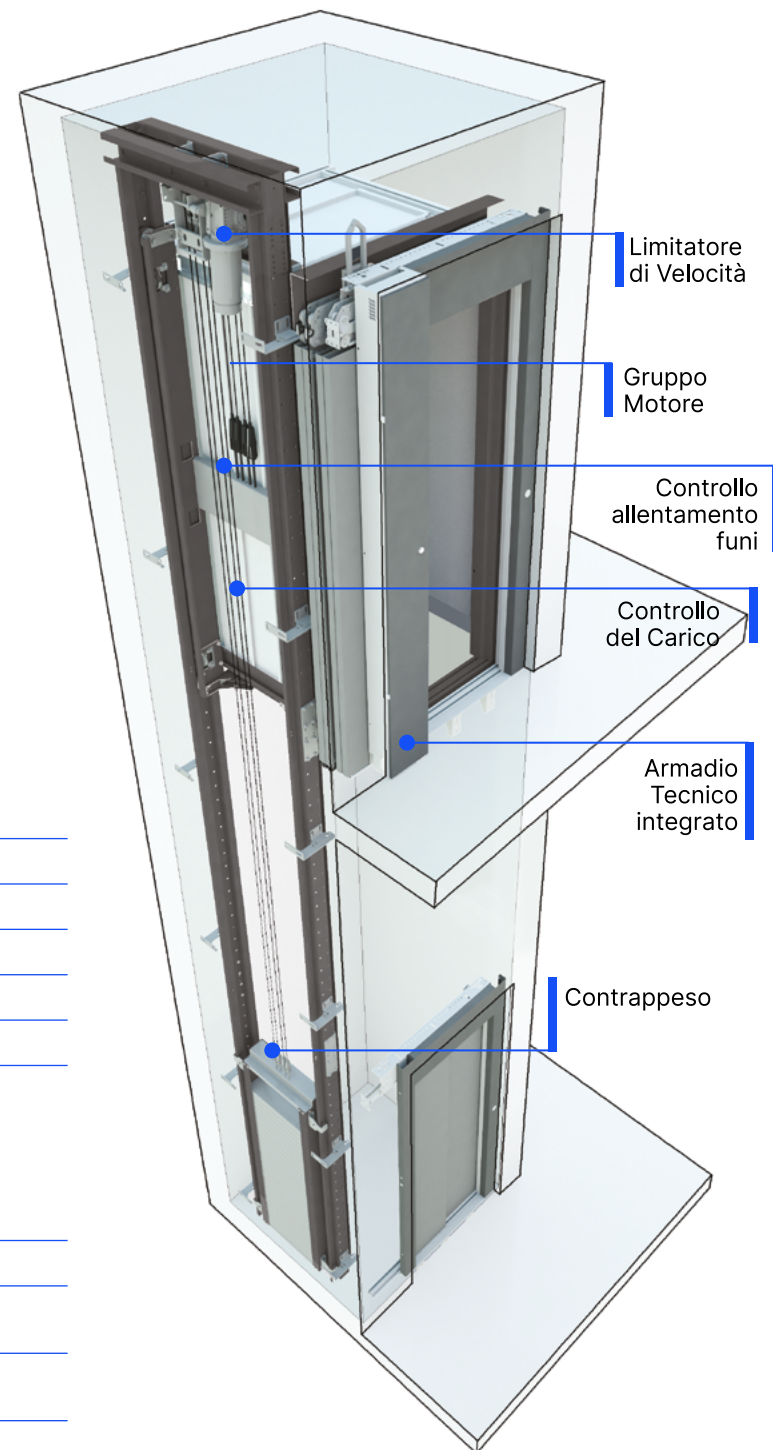


CARATTERISTICHE

Portata max.	500 Kg
Velocità max.	0,15 m/s
Inserzioni orarie max.	30
Corsa max.	24 m
Testata min.	2.600 mm
Fossa min.	150 mm

RETE ELETTRICA

Alimentazione	230 V monofase
Potenza impiegata	da 0,13 a 0,23 kW
Assorbimento allo spunto	Assente
Assorbimento max. della rete	da 0,7 a 2 A





In armonia
con l'ambiente
circostante

Armonico Elettrico si può adattare perfettamente alla linea ed allo stile della tua casa, permettendoti di realizzare un nuovo elemento di collegamento in perfetta armonia con l'ambiente circostante. L'ampia scelta di materiali e colori facilita l'individuazione di soluzioni su misura per soddisfare ogni tua richiesta.



ARMONICO
ELETTRICO:
UNICO
NEL SUO
GENERE

www.konemotus.it



- > Personalizzazione
- > Unicità
- > Armonia



PORTE DI CABINA

www.konemotus.it



- **Senza porte in cabina.** Questa versione prevede che in cabina la manovra sia manuale (definita dalla norma “a uomo presente”).
- **Porte automatiche a soffietto.** La porta a soffietto offre la possibilità della manovra automatica in cabina anche in spazi ristretti.
- **Porte automatiche scorrevoli orizzontalmente.** In questa versione Armonico Elettrico è completamente automatico.

MANOVRA UTENTE

VERSIONI	IN CABINA	DAL PIANO
Senza porte in cabina	manuale	automatica
Soffietto in cabina	automatica	automatica
Porte automatiche	automatica	automatica

Manuale = Tieni premuto il pulsante per tutta la durata della corsa.

Automatica = Premi un attimo il pulsante per far partire l'impianto, come per un ascensore tradizionale.

Struttura metallica

Armonico Elettrico può essere fornito completo di vano in struttura metallica adatta per essere collocata sia all'interno che all'esterno del fabbricato.

Per soddisfare il più possibile le esigenze del cliente è possibile realizzare passerelle di sbarco (con parapetti in metallo o vetro), passerelle completamente chiuse complete di finestre modello vasistas, pensiline parapioggia (tamponate in lamiera o vetro), portali ed ante di piano verniciate RAL. Tutte le strutture rispettano la normativa vigente sulle costruzioni.

VERSIONI

- Verniciata a polvere in tinta RAL

COLORI

- Fare riferimento ai colori RAL a pagina 7

TAMPONAMENTI

- Vetro stratificato trasparente
- Vetro stratificato fumè
- Vetro stratificato stopsol
- Vetro stratificato bianco latte
- Pannelli in acciaio inox
- Pannelli in lamiera verniciati in tinta RAL

PASSERELLE DI SBARCO

- Con parapetto in ringhiera metallica
- Con parapetto in vetro
- Con veranda chiusa e finestrata vasistas

PENSILINE PARAPIOGGIA

- in lamiera
- tamponate in vetro

PORTE AUTOMATICHE DI PIANO E CABINA



Porte di piano e cabina automatiche ad ante scorrevoli orizzontalmente, apertura e chiusura comandate da operatore elettronico dotato di tastierino di programmazione, disponibili in varie versioni.

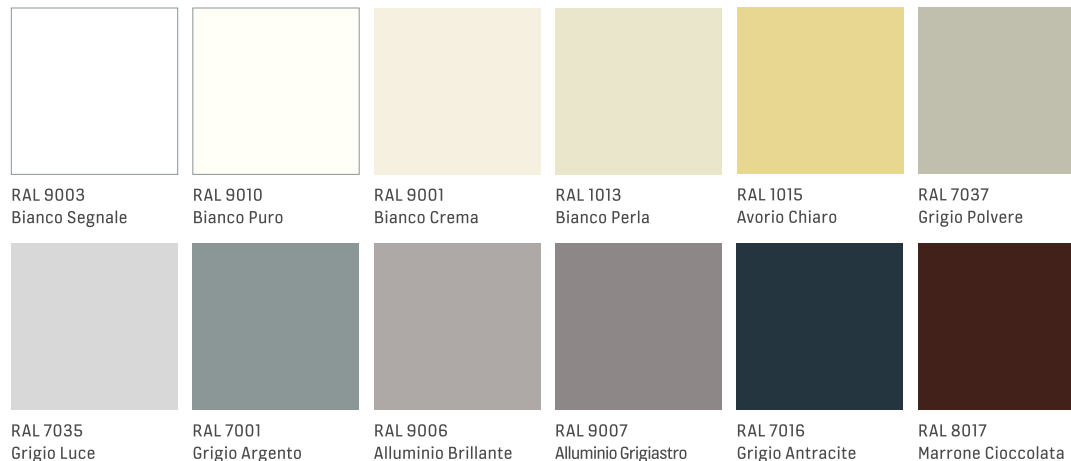
VERSIONI

- Ante e telaio in acciaio verniciato RAL
- Ante e telaio in lamiera plastificata
- Ante e telaio in acciaio inox
- Ante rivestite in laminato plastico con cornici in inox
- Ante "Glass & Metal", vetro con intelaiatura in acciaio inox
- Ante "Total Glass", costruite interamente in vetro

VERNICIATURA RAL

Finitura superficiale bucciata. I colori riportati potrebbero non essere rappresentati correttamente, per la scelta del colore RAL fare riferimento alla mazzetta RAL ufficiale.

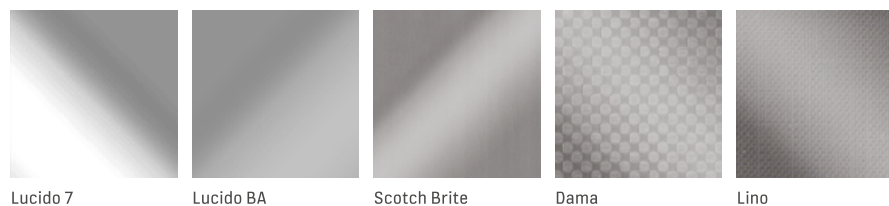
COLORI RAL



LAMIERA PLASTIFICATA



ACCIAIO INOX



N.B. Le colorazioni visibili sul catalogo possono differire dal prodotto originale in quanto riportate con un procedimento di stampa.



PORTE A BATTENTE DI PIANO

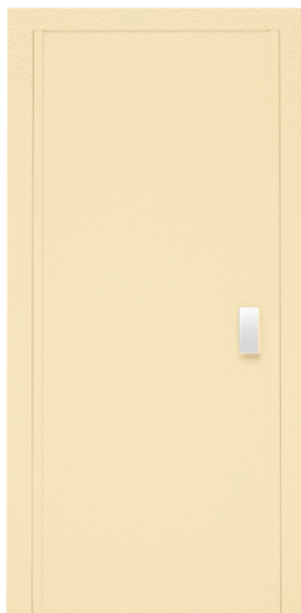
Porte a battente, ad apertura manuale e chiusura automatica mediante molla di ritorno. Adatte a qualsiasi ambiente, con infinite combinazioni di finiture, colori, vetri e dimensioni.

VERSIONI

- Verniciata Antiruggine
- Verniciata RAL
- Zincata e Verniciata RAL
- Rivestita Inox
- Blindata
- Tagliafuoco EI120

OPTIONAL

- Maniglia tubo in acciaio Inox
- Serratura a chiave
- Fermoporta a 90°
- Vetro colorato (fumè, biancolatte, satinato, stopsol)



Mod. C1



Mod. V1



Mod. V2



Mod. V3



Mod. P1



Mod. PS1



Mod. D1



Mod. D7

N.B. Le colorazioni visibili sul catalogo possono differire dal prodotto originale in quanto riportate con un procedimento di stampa.

Maniglie Porte a battente

Mod. alluminio

Telaio ed anta in alluminio anodizzato naturale color argento con finestratura panoramica.

Mod. crystal

Porta ad un battente con serratura di sicurezza. Anta in cristallo temperato stratificato 8+8, maniglia e cerniere in acciaio inox, coprisoglia in acciaio inox.

Profili in alluminio anodizzato naturale color argento

Maniglia tubo in acciaio Inox



Q20



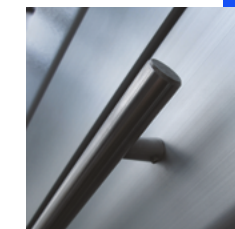
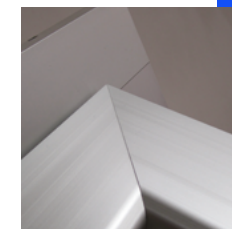
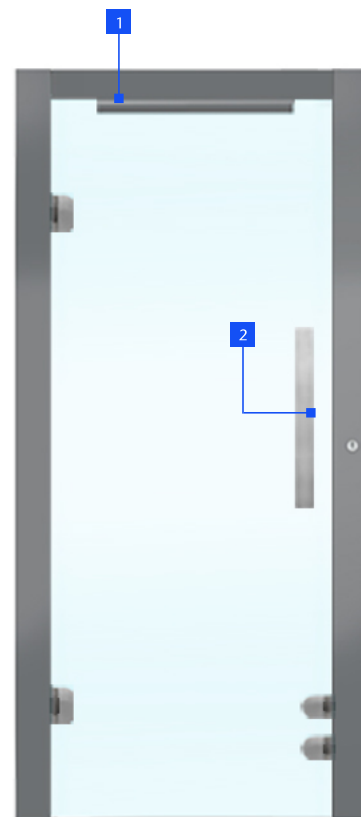
TC30



RC40



T20 - T30



Sistemi di abilitazione



I-BOTTON



CHIAVI DI ABILITAZIONE

TASTIERINO ANTI VANDALO



Cabina.
Fino a 2 contatti



Piano.
Solo 1 contatto

Apertura | chiusura automatica porte a battente





PORTE AUTOMATICHE

Porte di piano e di cabina automatiche complete di sospensione telaio a filo pavimento gruppo soglia con paramento e coprisoglia in acciaio inox. Disponibili a chiusura telescopica a 2 ante, a 3 ante e a chiusura centrale a 2 e 4 ante. Porte di cabina a soffiETTO con sistema elettronico di comando completa di antine operatore e soglia, movimento controllato da costola mobile.

La rappresentazione dei prodotti e dei colori ha un valore puramente indicativo.

STANDARD



TAGLIAFUOCO



Porta automatica tagliafuoco EI 60 e EI-120.

GLASS & METAL



Ante panoramiche in cristallo stratificato e cornice metallica.



TOTAL GLASS



Ante panoramiche in cristallo stratificato trasparente, accessori inox lucido naturale

SOFFIETTO



SOFFIETTO
PANORAMICO



PORTA BLINDATA



Serratura blindata

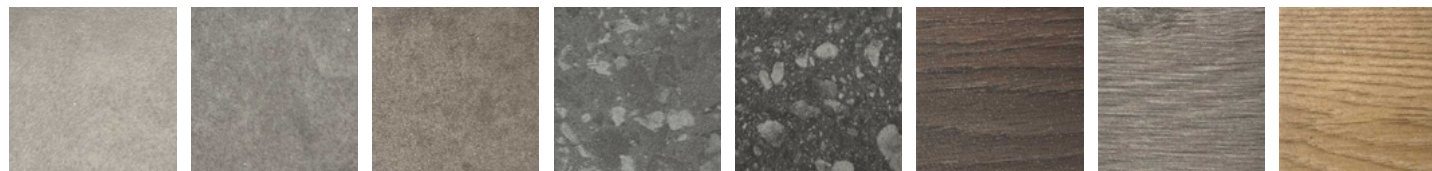


PAVIMENTI E PARETI CABINA

www.konemotus.it



PAVIMENTI IN PVC



17122
Cool Concrete

17132
Blue Concrete

17412
Taupe Concrete

17512
Quartz Stone

17532
Coal Stone

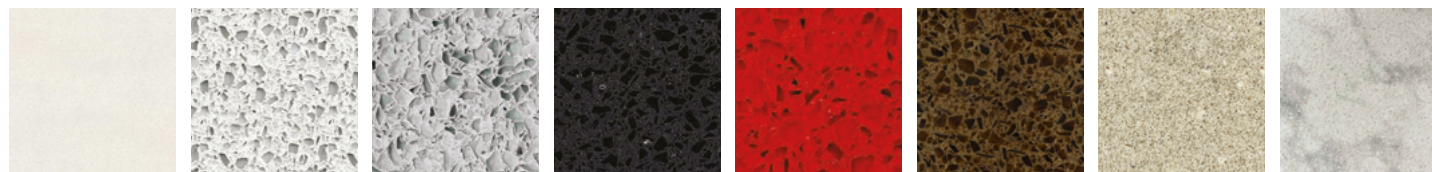
18792
Dark

18832
Grey

18942

Questi pavimenti presentano una superficie PUR Pearl, un abbinamento tra goffratura e laccatura che assicura la caratteristica finitura liscia ed elegante opaca con un'elevata resistenza a graffi, calpestio ed usura.

PAVIMENTI IN GRANITO



Touch 607
Polar Ice

Touch 431
New

Touch 2402
New

Touch 656
Black Star

Touch 424
Red

663
Vetro Moretti

Touch 617
Perla Sabbia

-
Carrara

Agglomerato di graniglie di vetro ottenuto utilizzando il 69% di vetro riciclato.

LAMIERA PLASTIFICATA



A49PP
Bianco Lucido

PPS10
Avorio Lucido

DT29SMA
Grigio Spatolato

N1
Grigio Goffrato

A13
Beige Goffrato

PPS11
Beige Lucido

PPS6
Seta Lucido

B10SMA
Blu Notte Goffrato

F12PPS
Similinox

G4SA
Arancio Opaco

R2
Rosso Goffrato

B1
Azzurro Goffrato

ACCIAIO INOX



Lucido 7

Lucido BA

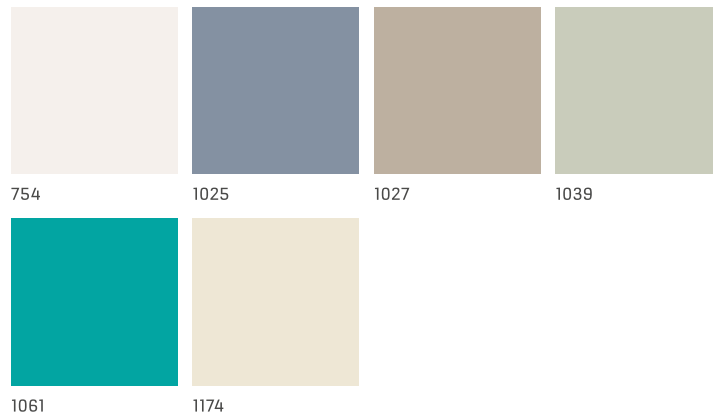
Scotch Brite

Dama

Lino

LAMINATO PLASTICO

Numerosi colori a disposizione per offrire la perfetta declinazione a ogni idea e progetto.



754

1025

1027

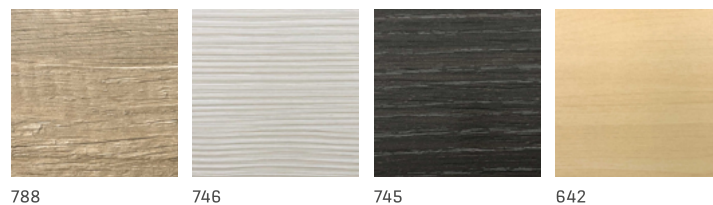
1039

1061

1174

LAMINATO PLASTICO EFFETTO LEGNO

Una significativa gamma di pregiate e classiche essenze lignee riprodotte su laminato.



788

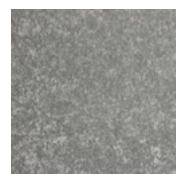
746

745

642

LAMINATO PLASTICO EFFETTO PIETRA

Texture materiche ed effetti ossidati dai caratteri decisi.



6050





ACCESSORI DI CABINA

www.konemotus.it

ACCESSORI

- Display di cabina;
- Corrimano semplice o ad angolo;
- Specchio metà o tutta parete;
- Parete in vetro panoramica, metà o tutta parete;
- Parti meccaniche ed esterno cabina verniciati;
- Chiavi di abilitazione alla chiamata;
- IButton (sistema elettronico di abilitazione dei comandi);

Corrimano in Acciaio Inox



Corrimano in Legno



Display Tricolor*

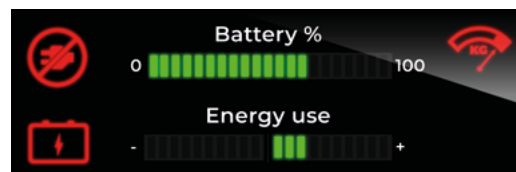


Display Icaro



Display Tft

*Disponibile solo per l'interno cabina



Display Smart

Questo display consente di monitorare in tempo reale l'energia generata da Armonico Elettrico durante l'utilizzo e il livello di carica delle batterie.

SUL DISPLAY SMART È POSSIBILE VISUALIZZARE ANCHE LE SEGUENTI FUNZIONI:



Icona di sovraccarico
La spia si accende nel caso in cui venga rilevata una situazione di sovraccarico in cabina



Avviso di batteria scarica
Nel caso in cui venga rilevata la situazione di batteria scarica, l'icona si illumina. Viene interrotto automaticamente l'utilizzo dell'impianto alla fine della corsa. Il ripristino sarà possibile solo al raggiungimento del livello di carica pre-impostata



Assenza di tensione di rete
Notifica istantanea in caso di assenza di tensione al caricabatterie o eventuali malfunzionamenti, con illuminazione dell'apposita icona

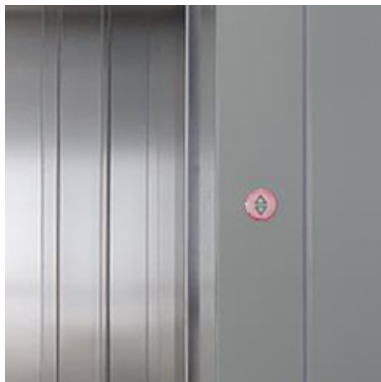




PULSANTIERE DI PIANO E CABINA

www.konemotus.it

CIELINI



IN CABINA

Bottoniera integrata
nella parete di cabina,
completamente personalizzabile
nei materiali e nei colori.

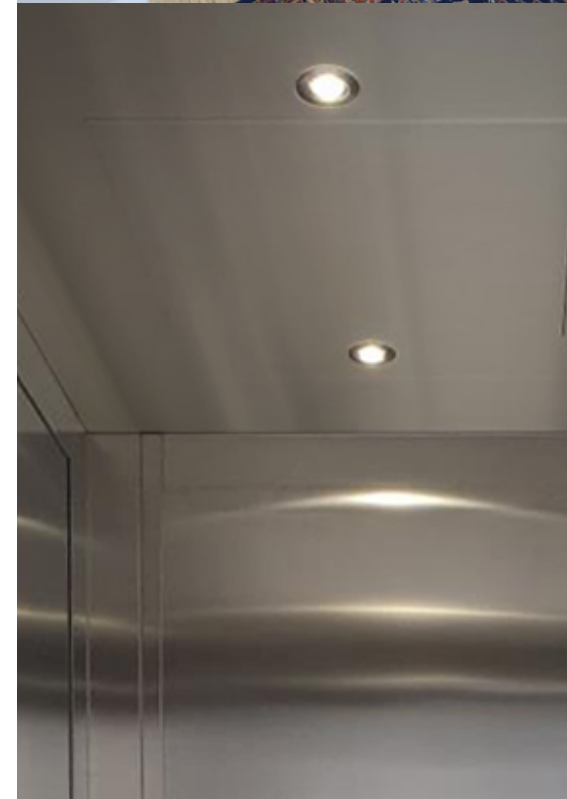
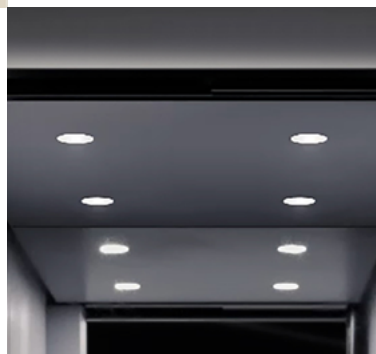
AL PIANO

Il pulsante di piano è incorporato nel montante della porta.
Su richiesta sono disponibili altri tipi di pulsantiera.



ILLUMINAZIONI

Sono disponibili 2 versioni:
con 2 faretti o con 4 faretti.





KONE SPA

Via Figino, 41
20016 Pero (MI)
Tel. +39 02339231

www.konemotus.it