



CARATTERISTICHE PRINCIPALI

 API ready	 Connesso	 Portata Max 5.000 kg	 Velocità Max 1,6 m/s	 Sostenibilità
 Corsa Max 40 m	 Fermate Max 12	 Capienza Max 53 persone	 Gruppo Impianti 4	



KONE TRANSYS™ DX

La soluzione ideale per soddisfare esigenze di carico e traffico elevati in qualsiasi tipo di edificio. KONE TranSys DX è completamente personalizzabile e combina affidabilità e design di alta qualità.

MATERIALI E ACCESSORI

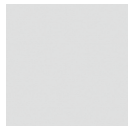
PARETI

ACCIAIO SATINATO



A Acid proof F Asturia F2 Asturia
 anti impronta

LAMIERA DI ACCIAIO

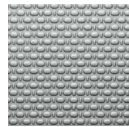


Z Zincato, per finitura locale

ACCIAIO LAVORATO



K Scacco Scozia (antigraffio)



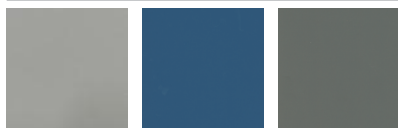
TS1 Lino Fiandre (antigraffio)

LAMIERA VERNICIATA



P51 Grigio Nebbia P63 Bianco Cachemire P62 Verde Aloe P64 Verde Muschio

LAMINATO SMART

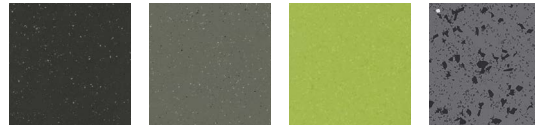


L243 Grigio Pietra L244 Blu Navy L245 Grigio Antracite

anti impronta anti microbico anti micro graffi

PAVIMENTI

GOMMA



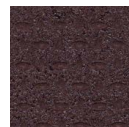
RC30 Nero Screziato RC31 Grigio Screziato RC34 Cedro Screziato RC35 Carbone Screziato

PAVIMENTO LOCALE



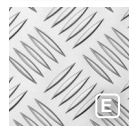
Z Zincato, per finitura locale

LEGNO MULTISTRATO CON PROTEZIONE FENOLICA



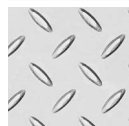
FFP Marrone Scuro

ALLUMINIO

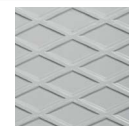


AL Alluminio

ACCIAIO



SS Mandorlato



ST Maglia Romboidale

ZOCCOLINO



Finitura: Acciaio satinato Asturia F, Acid Proof A

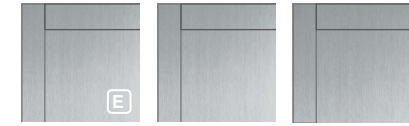
FINITURE



F Acciaio satinato Asturia A Acid proof Asturia

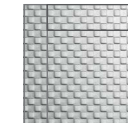
PORTE

ACCIAIO SATINATO

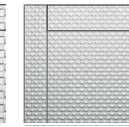


A Acid Proof F Asturia F2 Asturia
 anti impronta

ACCIAIO LAVORATO

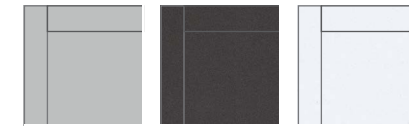


K Scacco Scozia (antigraffio)



TS1 Lino Fiandre (antigraffio)

LAMIERA VERNICIATA



P51 Grigio Nebbia P61 Grigio Granito P63 Bianco Cachemire

LAMIERA DI ACCIAIO



Z Zincato, per finitura locale

VETRO



TW1 Cristallo

CIELINI



LF1
 Finitura: Lamiera verniciata Bianco Cachemire P63, Acciaio satinato Asturia F
 Illuminazione: Luce diretta fluorescente
 Nota: Disponibile versione LF1V conforme alla norma EN81-71 antivandalo cat.1 in acciaio satinato Asturia F



CL109
 Finitura: Lamiera verniciata Bianco Cachemire P63, Acciaio satinato Asturia F
 Illuminazione: Barre a LED



CL96
 Finitura: Lamiera verniciata Bianco Cachemire P63, Acciaio satinato Asturia F
 Illuminazione: Barre a LED
 Nota: Disponibile versione CL96FFL con botola e scala e versione CL96FF solo con botola, entrambe conformi alla norma EN81-72 antincendio. Disponibile versione CL96V conforme alla norma EN81-71 antivandalo cat. 1 in acciaio satinato Asturia F

FINITURE



P63
 Lamiera verniciata Bianco Cachemire

F
 Acciaio satinato Asturia

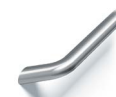


CL80
 Finitura: Lamiera verniciata Bianco Cachemire P63, Acciaio satinato Asturia F
 Illuminazione: Faretto a LED, tondi
 Nota: Disponibile versione CL80FFL con botola e scala e versione CL80FF solo con botola, entrambe conformi alla norma EN81-72 antincendio. Disponibile versione CL80V conforme alla norma EN81-71 antivandalo cat. 1 in acciaio satinato Asturia F

CORRIMANI



HR64
 Tubolare, terminali raccordati
 Finiture: Acciaio satinato Asturia F, Acciaio verniciato Nero Intenso P70
 Conforme alla norma antivandalo EN81-71 cat.1
 Nota: Disponibile versione HR64TR con due o tre lati raccordati



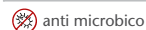
HR94
 Tubolare, terminali raccordati
 Finiture: Acciaio satinato Asturia F
 Conforme alla norma antivandalo EN81-71 cat.2

FINITURE

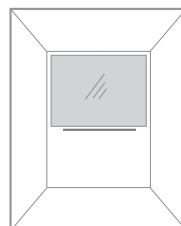


F
 Acciaio satinato Asturia

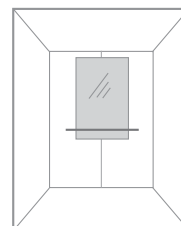
P70
 Acciaio verniciato Nero Intenso



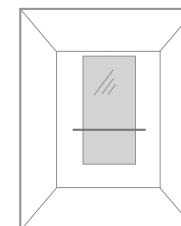
SPECCHI



Larghezza totale
 Altezza parziale



Larghezza parziale
 Altezza parziale



Larghezza parziale
 Altezza totale
 (esclusivo design KONE)

FASCE PARACOLPI



BR2
 Acciaio antigraffio Lino Fiandre TS



PR5
 Legno di Quercia Legno di Faggio



PR6
 Acciaio satinato Asturia F

KONE SPA

Via Figino, 41
20016 Pero (MI)
Tel. 02339231

www.kone.it