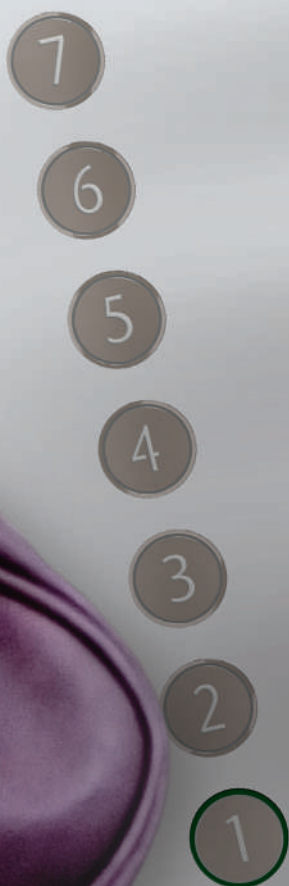
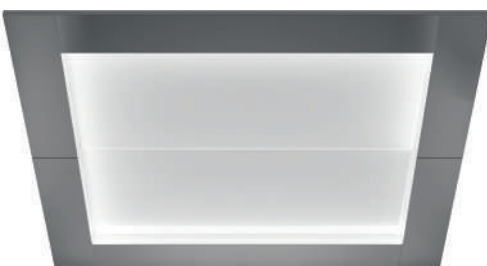
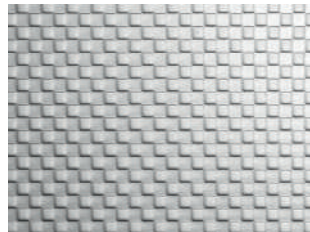
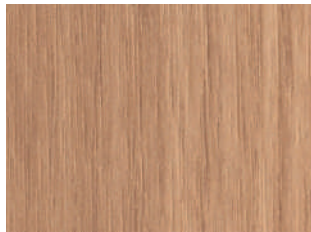
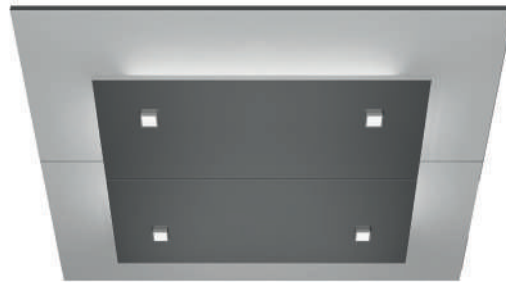


A small KONE logo is visible on the upper left part of the elevator panel, featuring the word "KONE" in a stylized font.

# MATERIALI E ACCESSORI

KONE Design Collection

CREARE L'ASCENSORE PERFETTO	4
PARETI	6
PARETI FRONTALI	9
PAVIMENTI	10
PORTE DI PIANO E DI CABINA	11
SEGNALAZIONI E BOTTONIERE	12
SISTEMI DI ILLUMINAZIONE	18
CORRIMANO	20
SEGGIOLINO	21
FASCE PARACOLPI	21
ZOCCOLINO	21
DISPLAY INFORMATIVI	22
SPECCHI	22
DESIGN COLLECTION	23



# CREARE L'ASCENSORE PERFETTO

Quando si desidera creare un ambiente funzionale e al contempo di design all'interno del proprio edificio, l'ascensore diventa un elemento di primaria importanza. Combinando liberamente l'ampia e versatile gamma di materiali e accessori KONE, potrete dare vita a un allestimento di cabina che si sposa perfettamente al design del vostro edificio.

## COME CREARE IL VOSTRO ASCENSORE DI DESIGN

- ### 1 Scegliete una combinazione di finiture per pareti, pavimento e porte

Grazie alla vasta gamma di scelte KONE potrete trovare la combinazione perfetta che si addice allo stile e alla destinazione d'uso dell'edificio. Ad esempio, se durata e comfort sono le vostre priorità, la pavimentazione in gomma o in vinile, è la soluzione che mantiene il proprio aspetto anche in condizioni di utilizzo intenso, mentre i rivestimenti delle pareti in laminato colorato o effetto legno aiutano a creare un'atmosfera calda all'interno della cabina. Per un risultato estetico e funzionale più esclusivo, le finiture in acciaio inciso o decorato oppure in vetro decorato o in laminato a effetto 3D possono essere la scelta ottimale.
- ### 2 Scegliete il vostro ciellino di design

KONE offre un'ampia varietà di ciellini di design, tutti dotati di sistemi d'illuminazione moderni e innovativi, che permettono di creare la giusta atmosfera all'interno dell'ascensore. I nostri ciellini sono stati progettati per garantire la migliore qualità di illuminazione possibile, evitando al contempo luci abbaglianti, così da trasformare ciascuna corsa in ascensore in un'esperienza piacevole e sicura. I sistemi di illuminazione KONE sono anche ad alta efficienza energetica: le luci a LED utilizzano l'80% di energia in meno rispetto alle tradizionali luci alogene.
- ### 3 Scegliete i vostri accessori

Gli accessori KONE sono stati progettati per accrescere il comfort dei passeggeri durante la permanenza in ascensore e per rispondere alle specifiche esigenze di diversi tipi di edifici e utenti. Includono corrimani, bottoniere di cabina, seggiolini e display informativi. Ad esempio, abbiamo studiato specifiche soluzioni grafiche per le bottoniere di cabina di residenze per anziani e strutture pediatriche, oppure soluzioni personalizzabili per uffici, hotel e ambienti commerciali.

## MATERIALI E ACCESSORI PER QUALSIASI APPLICAZIONE

Questo catalogo presenta la nostra selezione completa di materiali e accessori per gli interni di cabina degli ascensori. Le opzioni disponibili sono suddivise in due categorie: Standard e Premium. I materiali e gli accessori Premium, indicati con il simbolo **P**, sono stati creati utilizzando componenti e materiali esclusivi e comportano tempi di consegna estesi.

Ciascun elemento, attentamente selezionato, è stato progettato per garantire un risultato ottimale sia sotto il profilo estetico che funzionale. La collezione prevede inoltre innumerevoli soluzioni rispondenti alla normativa in materia di accessibilità degli ascensori e resistenza ad atti di vandalismo.

I materiali e gli accessori presenti in questo catalogo sono disponibili per i prodotti KONE MonoSpace® 500, KONE MonoSpace® 700 e KONE MiniSpace™. Per accertarvi che le finiture e gli accessori da voi scelti siano compatibili con la tipologia di impianto che state progettando contattate sempre il vostro riferimento in KONE.

Per una più ampia ispirazione in tema di design, consultate gli allestimenti di cabina presenti nella KONE DESIGN COLLECTION e create la vostra soluzione ottimale con KONE Car Designer disponibile visitando il nostro sito [www.kone.it](http://www.kone.it).

# COMBINAZIONI INFINITE



reddot design award  
honourable mention 2012

Il design KONE con pannelli di rivestimento orizzontali, insignito di prestigiosi riconoscimenti, è esteticamente ricercato e crea all'interno della cabina una piacevole sensazione di maggior comfort.

### CONFIGURAZIONE DEI PANNELLI DELLE PARETI

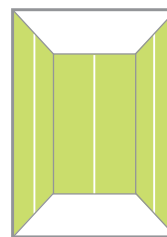
- Tutti i materiali sono disponibili con pannelli di cabina sia verticali sia orizzontali. È possibile scegliere fino a due diversi materiali per cabina, ma un solo materiale per parete.
- Fare attenzione ai vincoli con ciellino, bottoniera di cabina e normativa.

### FINITURE ACCIAI

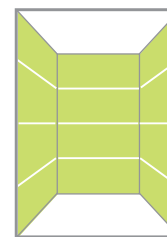
- Gli Acciai Satinati, Specchiati, Lavorati, Incisi e Decorati, sono da intendersi inossidabili.

### FINITURE PREMIUM P

- Gli elementi indicati con il simbolo P appartengono alla serie Premium, realizzata con materiali e accessori di design, finiture esclusive e di prestigio. Per le loro caratteristiche tecniche hanno tempi di consegna estesi.



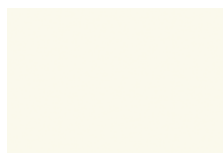
VERTICALE



ORIZZONTALE

Il numero di pannelli di parete, verticali od orizzontali, dipende dalla dimensione di cabina. Con pannelli orizzontali il motivo dei materiali sotto rappresentati è ruotato di 90 gradi.

### LAMIERA VERNICIATA



**P50**  
Bianco opaco (RAL 9010)



**P51**  
Grigio Nebbia (RAL 9006)



**P52**  
Giallo Sole (RAL 1003)



**P53**  
Rosso Alba (RAL 3000)



**P54**  
Blu Cielo (RAL 5014)

### ACCIAIO SATINATO



**F**  
Asturia



**SS1**  
Oro P



**H**  
Murano



**SS2**  
Oro Vegas P



**SS3**  
Nero P

### ACCIAIO SPECCHIATO

### ACCIAIO LAVORATO



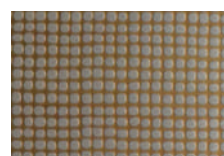
**K**  
Scacco Scozia (antigraffio)



**TS1**  
Lino Fiandre (antigraffio)



**SS4**  
Lino Grezzo (antigraffio)



**SS6**  
Lino Intrecciato P

### ACCIAIO INCISO



**ES1**  
Diamante Argento P

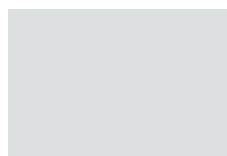


**ES2**  
Bambù Argento P



**ES3**  
Grattacielo Argento P

LAMIERA DI ACCIAIO



**Z**  
Zincato, per finitura locale

LAMIERA ANTIMACCHIA



**R30**  
Grigio Nordico

LAMINATO METALLICO



**L200**  
Oro Asiatico



**L201**  
Bronzo Asiatico

► Le peculiari caratteristiche di questo materiale fanno sì che le striature della spazzolatura possono variare da pannello a pannello.

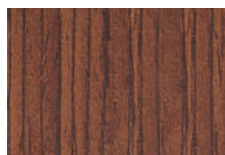
LAMINATO



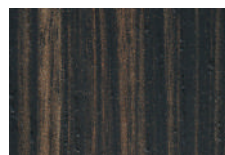
**L202**  
Noce Chiaro



**L203**  
Rovere Chiaro



**L204**  
Ciliegio



**L205**  
Ebano



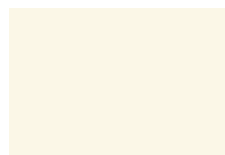
**L206**  
Arancio



**L207**  
Verde Lime



**L208**  
Blu Avio



**L209**  
Bianco Neve



**L226**  
Grigio Foschia

LAMINATO DECORATO



**L210**  
Bambù Grigio



**L212**  
Luci di Los Angeles

LAMINATO 3D



**L215**  
Onda Nera



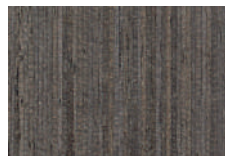
**L216**  
Onda Bianca



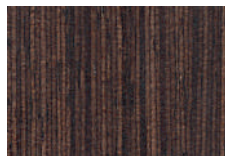
LAMINATO ESSENZA LEGNO



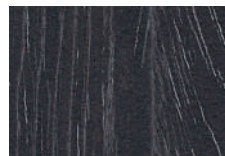
**L219**  
Rovere



**L220**  
Noce Scuro



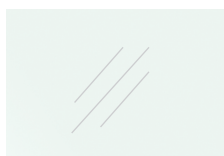
**L221**  
Wenge



**L222**  
Rovere Scuro

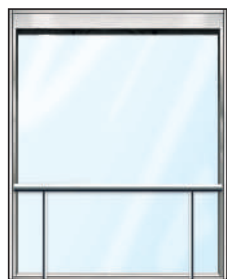


## VETRO TRASPARENTE



**TW1**  
Cristallo

Configurazioni pareti vetrate per KONE MonoSpace® 500 (A) e per KONE MonoSpace® 700 (A, B, C).



**Pareti di fondo** A  
Finestratura totale

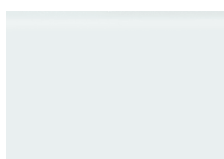


**Pareti laterali** B  
Altezza totale  
Larghezza totale  
[doppia  
finestratura]



**Pareti di fondo** C  
Altezza totale con  
rompitratta  
Larghezza totale

## VETRO COLORATO



**GW1** P  
Siberian



**GW11** P  
Soho

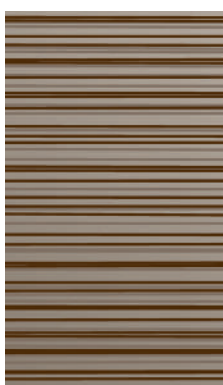
## VETRO DECORATO



**G5** P  
Orizzontale Argento



**G7** P  
Argento Chiaro

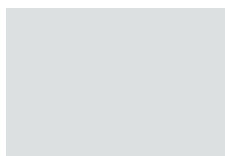


**G11** P  
Bambù Classico

La possibilità di optare per una o più pareti in vetro dipende anche dalla tipologia di accessori che si desidera inserire nel proprio ascensore, verificate la fattibilità con il vostro riferimento in KONE.



### LAMIERA DI ACCIAIO



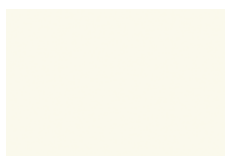
**Z**  
Zincato, per finitura locale

### LAMIERA ANTIMACCHIA



**R30**  
Grigio Nordico

### LAMIERA VERNICIATA



**P50**  
Bianco Opaco (RAL 9010)



**P51**  
Grigio Nebbia (RAL 9006)

### ACCIAIO LAVORATO (ANTIGRAFFIO)



**K**  
Scacco Scozia



**TS1**  
Lino Fiandre



**SS4**  
Lino Grezzo

### ACCIAIO SATINATO



**F**  
Asturia



**SS1** P  
Oro

### ACCIAIO SPECCHIATO



**H**  
Murano

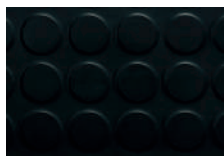


**SS2** P  
Oro Vegas

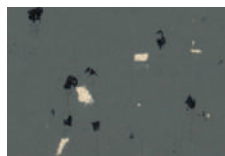


**SS3** P  
Nero

GOMMA



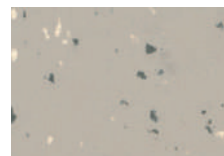
RC6  
Nero Dallas



RC20  
Grigio Fumo



RC21  
Grigio Denver

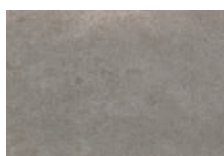


RC22  
Grigio Conchiglia



RC24  
Blu Crepuscolo

VINILE



VF20  
Grigio Cenere



VF22  
Grigio Carbone



VF23  
Grigio Ferro



VF25  
Grigio notte

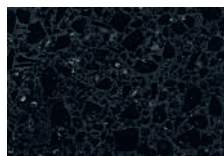
GRANITO RICOMPOSTO



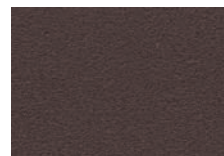
SF30  
Bianco Gesso



SF31  
Sabbia



SF32  
Nero Diorite



SF33  
Marrone

LAMIERA DI ACCIAIO



0  
Superficie Zincata  
per finitura locale

MANDORLATO



AL  
Alluminio

P

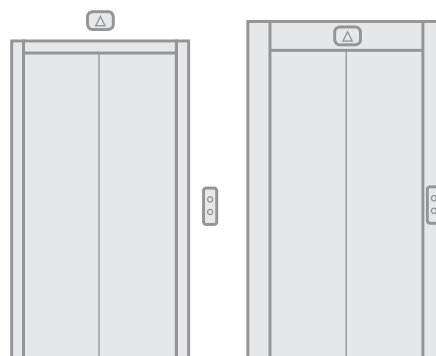
## ACCIAIO SATINATO



**F**  
Asturia (Satinato)



**SS1**  
Oro  
(Per porte di piano solo KES 600 e 800)



Portale stretto

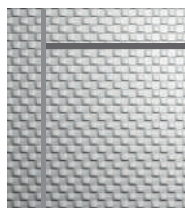
Portale standard

## ACCIAIO SPECCHIATO



**H**  
Murano  
(Solo KES 600 e KES 800)

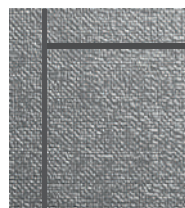
## ACCIAIO LAVORATO (ANTIGRAFFIO)



**K**  
Scacco Scozia



**TS1**  
Lino Fiandre



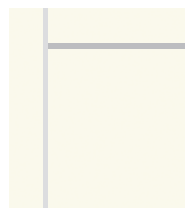
**SS4**  
Lino Grezzo  
(Per porte di piano solo KES 600 e 800)

## LAMIERA ANTIMACCHIA

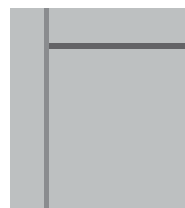


**R30**  
Grigio Nordico

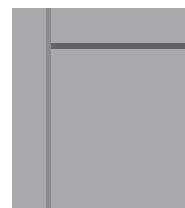
## LAMIERA VERNICIATA



**P50**  
Bianco Opaco  
RAL 9010 (Solo KES 201 e KES 600)



**P51**  
Grigio Nebbia  
RAL 9006 (Solo KES 201 e KES 600)



**P55**  
Grigio Tuono  
RAL 7037 (Solo KES 201 e KES 600 al piano)

## ACCIAIO INCISO



**ES2**  
Bambù Argento  
(Solo KES 800)

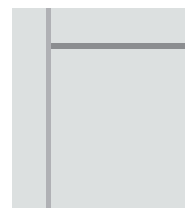


**ES3**  
Grattacielo Argento  
(Solo KES 800)



**ES5**  
Bambù Satinato  
(Solo KES 800)

## LAMIERA ACCIAIO



**Z**  
Zincato, per finitura locale

## VETRO TRASPARENTE



**TW1**  
Cristallo  
(Solo KES 600 e KES 800)

KES 201, traffico normale  
(fino a 200.000 aperture/anno)

KES 600, traffico medio  
(da 200.000 a 400.000 aperture/anno)

KES 800, traffico intenso  
(oltre 400.000 aperture/anno)

**KSS 140 (MONTAGGIO IN SUPERFICIE)**

Conforme alla norma EN 81-71 antivandalo cat.1.

Disponibile solo con cabina a pannelli verticali e manovra a prenotazione.



1200

240

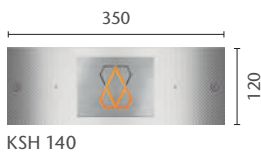
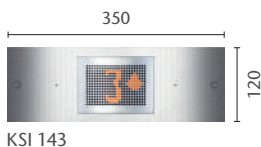
**BOTTONIERA DI CABINA**

**Finiture:**  
Acciaio Scacco Scozia (K)  
Acciaio satinato Asturia (F)

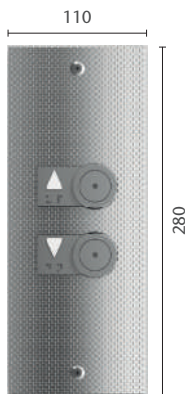
**Display:**  
Animato a matrice di punti color ambr

**Pulsanti:** Tondi  
**Spessore:** 2 mm

**SEGNALAZIONI DI PIANO**



**PULSANTIERA DI PIANO**



KSC 143  
Altezza parziale

KSC 143  
Altezza totale\*



**KSS 280 (MONTAGGIO IN SUPERFICIE O A FILO)**



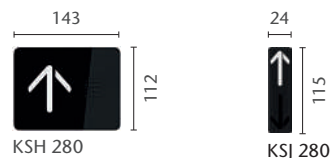
**BOTTONIERA DI CABINA**

**Finiture:**  
Policarbonato nero e acciaio satinato

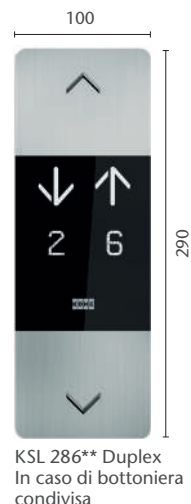
**Display:**  
LCD alfanumerico bianco

**Pulsanti:** Quadrati

**SEGNALAZIONI DI PIANO**



**PULSANTIERA DI PIANO**



**NOTA:**  
\* L'altezza esatta della bottoniera dipende dall'altezza di cabina e dal ciellino prescelto.  
\*\* Disponibile solo con manovra collettiva.

KSC 276  
Altezza totale con montaggio a filo\*



reddot design award  
winner 2012

**NOTA:**  
\* L'altezza esatta della bottoniera dipende dall'altezza di cabina e dal ciellino prescelto.

## KSS 420 (MONTAGGIO IN SUPERFICIE)

Disponibile solo con cabina a pannelli verticali.



KSC 420  
Altezza parziale

### BOTTONIERA DI CABINA

**Finiture:**  
Acciaio satinato Asturia (F)

**Display:**  
KSC 420 a 7 segmenti color ambra  
KSC 421 a matrice di punti color ambra

**Pulsanti:** Tondi

**Spessore:** 20,5 mm

### SEGNALAZIONI DI PIANO



KSI 470



KSI 471



KSH 470

### PULSANTIERA DI PIANO



KSL 420

## KSS 470 (MONTAGGIO IN SUPERFICIE)

Disponibile solo con cabina a pannelli verticali e altezza ≤ 2200 mm.



KSC 471  
Altezza totale\*

### BOTTONIERA DI CABINA

**Finiture:**  
Acciaio satinato Asturia (F)

**Display:**  
KSC 470 a 7 segmenti color ambra  
KSC 471 a matrice di punti color ambra

**Pulsanti:** Tondi

**Spessore:** 18,2 mm

### SEGNALAZIONI DI PIANO



KSI 470



KSI 471



KSH 470

### PULSANTIERA DI PIANO



KSL 470

NOTA:  
\* L'altezza esatta della bottoniera dipende dall'altezza di cabina e dal cielino prescelto.

## KSS 670 (MONTAGGIO A FILO)

Disponibile solo con manovra a prenotazione.



KSC 673/675  
Altezza totale \*

### BOTTONIERA DI CABINA

**Finiture:**  
Acciaio satinato Asturia (F)  
Acciaio specchiato Murano (H)  
Acciaio specchiato Oro (HTIN) **P**

**Display:**  
KSC 673 animato a matrice di punti color ambra o bianco  
KSC 675 LCD bianco e nero

**Pulsanti:** Tondi o Quadrati

### SEGNALAZIONI DI PIANO



KSH 670



KSI 673/675



KSA 673

### PULSANTIERA DI PIANO



KSL 670

## KSS 800 (MONTAGGIO IN SUPERFICIE)

**P**

Bottoniera specifica per utilizzo con KONE Polaris™ 500 Destination Control System (DCS).



1300

KSC 853  
Altezza parziale

KSC 863  
Altezza totale\*  
Larghezza 233 mm

### BOTTONIERA DI CABINA

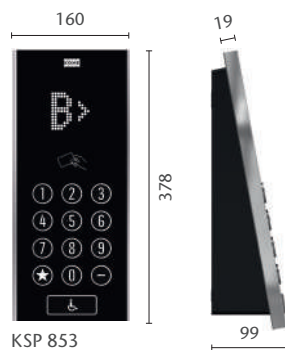
**Finiture:**  
Policarbonato nero

**Display:**  
Animato a matrice di punti color bianco

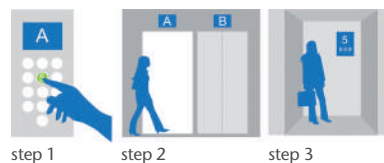
**Pulsanti:** Tondi

**Spessore:** 19 mm

### PANNELLO DI CONTROLLO DELLA DESTINAZIONE



KSP 853



step 1

step 2

step 3

### PANNELLI DI IDENTIFICAZIONE DELL'ASCENSORE



KST 850  
Passivo

KST 860  
Attivo



reddot design award  
winner 2012

Disponibile solo con manovra a prenotazione.



KSC 977 P  
Altezza totale \*

### BOTTONIERA DI CABINA

**Finiture:**

Acciaio satinato Asturia (F)  
Acciaio specchiato Murano (H)  
Acciaio specchiato Oro (HTIN)

**Display:**

KSC 977 LCD blu, nero, argento o oro  
(con caratteri bianchi) e bianco (con  
caratteri neri)

**Pulsanti:** Tondi o Quadrati

### SEGNALAZIONE DI PIANO



KSI 977 P

### PULSANTIERA DI PIANO



KSL 670/970 P

**NOTA:**

\* L'altezza esatta della bottoniera dipende dall'altezza di cabina e dal ciellino prescelto.

# KONE DESIGN COLLECTION



## KSC D20 (MONTAGGIO IN SUPERFICIE)

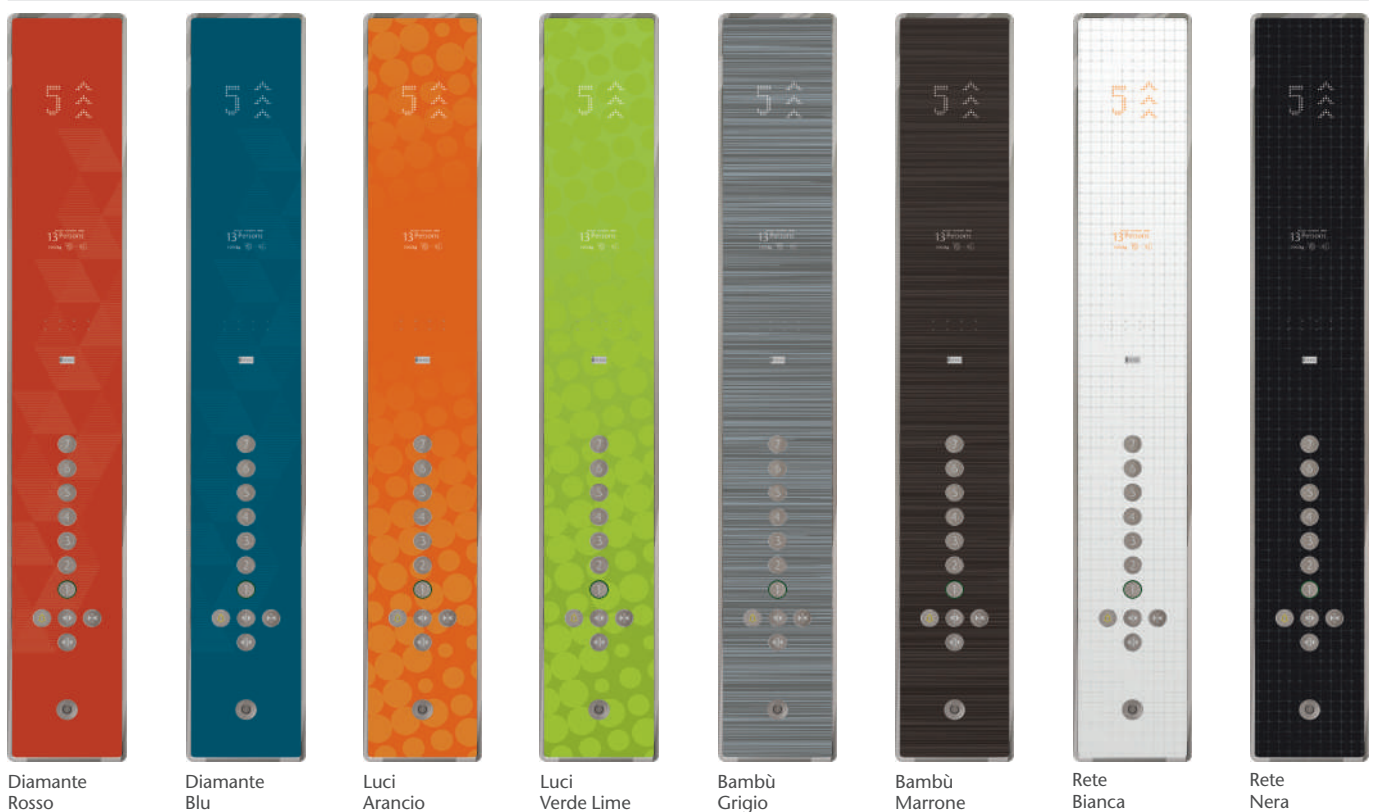
Bottoniera di cabina ad altezza parziale

Larghezza 200 mm, altezza 1300 mm

### COLORI TINTA UNITA E VARIANTE IN ACCIAIO SATINATO



### COLORI A MOTIVI GEOMETRICI





### KSC D20 (MONTAGGIO IN SUPERFICIE)

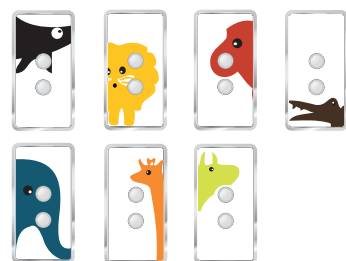
Bottoniera di cabina ad altezza parziale

Larghezza 200 mm, altezza 1300 mm  
Spessore: 19 mm

SOLUZIONI FANTASIA



Blocchi Zoo Numeri



### KSC D50 (MONTAGGIO IN SUPERFICIE)

Bottoniera di cabina ad altezza totale

Larghezza 233 mm, l'altezza dipende dall'altezza di cabina e dal ciellino prescelto  
Spessore: 20,5 mm



### KSC D60 (MONTAGGIO A FILO)

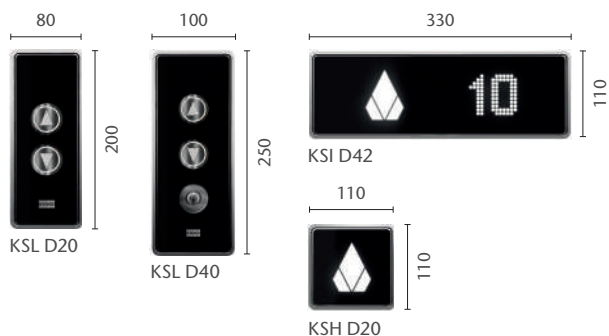
Bottoniera di cabina ad altezza totale

Larghezza 233 mm, l'altezza dipende dall'altezza di cabina e dal ciellino prescelto



**Display:**  
KSC D21/D41 a sette segmenti color ambra  
KSC D22/D42 a matrice di punti color ambra o bianco  
KSC D23/D43 animato a matrice di punti di color ambra o bianco

### BOTTONIERE E SEGNALAZIONI DI PIANO



Per le bottoniere e segnalazioni al piano è disponibile una selezione di 8 colori a tinta unita in policarbonato oltre all'acciaio satinato.

Per ulteriori informazioni contattate il vostro riferimento in KONE.



CL94

Finitura pannelli: Acciaio satinato Asturia (F)  
Lamiera verniciata Bianco Opaco (P50)  
Acciaio specchiato Murano (H) **P**

Illuminazione: Tubi fluorescenti compatti T5

**Nota:** Disponibile versione **CL94V** conforme alla norma EN 81-71 antivandalo cat.1



CL88

Finitura pannelli: Acciaio satinato Asturia (F)  
Lamiera verniciata Bianco Opaco (P50)  
Acciaio specchiato Murano (H) **P**

Illuminazione: Faretto a LED, rotondi

**Nota:** Disponibile versione **CL88FFL** con botola e scala conforme alla norma EN 81-72 e versione **CL88FF** con botola.



CL98

Finitura pannelli: Acciaio satinato Asturia (F)  
Acciaio specchiato Murano (H) **P**

Illuminazione: Faretto a LED, rettangolari



CL104

Finitura pannelli centrali: Lamiera verniciata Bianco Opaco (P50)

Finitura pannelli superiori: Acciaio satinato Asturia (F)  
Acciaio specchiato Murano (H) **P**

Illuminazione: Tubi fluorescenti compatti T5



CL95

Finitura pannelli centrali: Lamiera Verniciata Bianco Opaco (P50)

Finitura pannelli laterali: Acciaio satinato Asturia (F)  
Acciaio specchiato Murano (H) **P**

Illuminazione: Tubi fluorescenti compatti T5



CL97

Finitura pannelli: Acciaio satinato Asturia (F)  
Acciaio specchiato Murano (H) **P**  
Acciaio satinato Oro (SS1) **P**

Illuminazione: Faretto a LED, quadrati



CL162 **P**

Finitura pannello centrale: Acciaio satinato Asturia (F)  
Acciaio specchiato Murano (H)

Finitura pannelli superiori: Lamiera verniciata Bianco Opaco (P50)

Illuminazione: Tubi fluorescenti compatti T5 e faretto a LED, quadrati

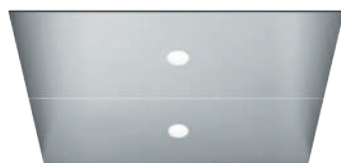


CL193 **P**

Finitura pannelli centrali: Lamiera Verniciata Bianco Opaco (P50)

Finitura pannelli superiori: Acciaio satinato Asturia (F)

Illuminazione: Tubi fluorescenti compatti T5



CL80

Finitura pannelli: Acciaio satinato Asturia (F)  
Lamiera verniciata Bianco Opaco (P50)  
Acciaio specchiato Murano (H) **P**

Illuminazione: Innovativi faretto a LED, ad alta efficienza energetica, rotondi

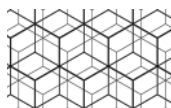


CL151 P

Finitura telaio: Acciaio satinato Asturia (F)  
Acciaio satinato Oro (SS1)

Illuminazione: Pannello a LED con diffusore smerigliato bianco, tinta unita o in opzione con motivi grafici 1, 2 o 3.

OPZIONI GRAFICHE PER I PANNELLI A LED



1 Geometrico

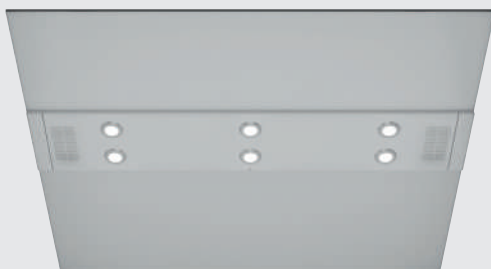


2 Grattacieli



3 Bambù

CIELINO INTEGRATO PER TESTATA RIBASSATA



RL12

I cielini integrati sono stati progettati per consentire una riduzione della testata di 80 mm sul modello KONE MonoSpace® 500. Verificate con il vostro riferimento in KONE la fattibilità in base alla configurazione estetica scelta per il vostro impianto.

Finitura pannelli: Acciaio satinato Asturia (F)  
Lamiera verniciata Bianco Opaco (P50)  
Lamiera verniciata Grigio Nebbia (P51)

Illuminazione: Faretto a LED, rotondi

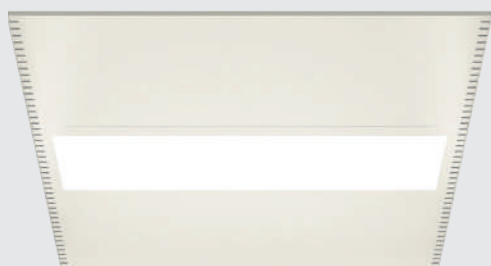


RL14

Finitura pannelli: Acciaio satinato Asturia (F)  
Lamiera verniciata Bianco Opaco (P50)  
Lamiera verniciata Grigio Nebbia (P51)

Illuminazione: Pannello a LED

CIELINO IN ESCLUSIVA PER KONE MONOSPACE 700

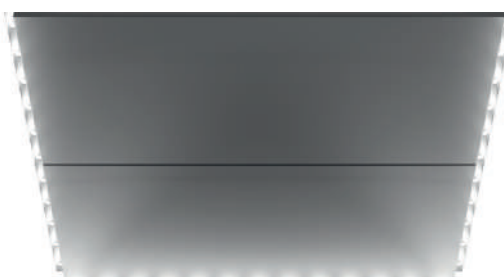


LF1

Finitura pannelli: Acciaio satinato Asturia (F)  
Lamiera verniciata Bianco Opaco (P50)  
Lamiera verniciata Grigio Nebbia (P51)

Illuminazione: Luce diretta fluorescente; a seconda della profondità della cabina può essere provvisto di 1, 2 o 3 corpi illuminanti

Disponibile versione LF1V conforme alla norma EN81-71 antivandalo cat. 1, nella finitura Acciaio satinato Asturia (F)



CL181 P

Finitura pannelli: Acciaio satinato Asturia (F)  
Acciaio specchiato Murano (H)  
Acciaio satinato Oro (SS1)  
Acciaio specchiato Oro Vegas (SS2)

Illuminazione: LED



**HR61**  
Tubolare  
Finiture:  
Acciaio satinato Asturia (F)  
Acciaio specchiato Murano (H) **P**

**HR61TR**  
Tubolare con 2 o 3 lati raccordati



**HR62**  
Quadrato  
Finiture:  
Acciaio satinato Asturia (F)  
Acciaio specchiato Murano (H) **P**



**HR63** **P**  
Rettangolare  
Finiture:  
Acciaio satinato Asturia (F)  
Acciaio specchiato Murano (H)



**HR64**  
Tubolare, terminali arrotondati  
Finiture:  
Acciaio satinato Asturia (F)  
Acciaio specchiato Murano (H) **P**  
Acciaio satinato Oro (SS1) **P**

**HR64TR**  
Tubolare con 2 o 3 lati raccordati

**Nota:**  
Conforme alla norma EN 81-70 e EN 81-71 cat.1



**HR65**  
Triangolare, terminali arrotondati  
Finiture:  
Acciaio satinato Asturia (F)  
Acciaio specchiato Murano (H) **P**

**HR65TR**  
Tubolare con 2 o 3 lati raccordati

**Nota:**  
Conforme alla norma EN 81-70 e EN 81-71 cat.1



**HR81**  
Tubolare  
Finiture:  
Acciaio satinato Asturia (F)  
Acciaio specchiato Murano (H) **P**  
Acciaio satinato Oro (SS1) **P**

**Nota:**  
Solo su parete di fondo fissato a pavimento.  
Obbligatorio per parete di fondo in vetro.

**HR81TR**  
Tubolare con 2 o 3 lati raccordati, in Acciaio satinato Asturia (F) e conforme alla norma EN 81-70



**HR94** **P**  
Tubolare, terminali arrotondati  
Finiture:  
Acciaio satinato Asturia (F)

**Nota:**  
Conforme alla norma EN 81-70 e EI  
antivandalo cat.2



**HR34**  
Tubolare, terminali arrotondati  
Finiture:  
Alluminio con estremità nere

**Nota:**  
Conforme alla norma EN 81-70



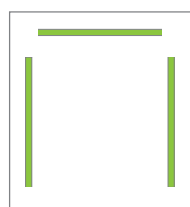
**HR31**  
Tubolare  
Finiture:  
Alluminio con estremità nere



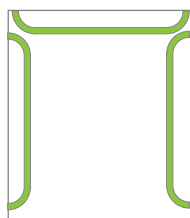
**HR71 - WD**  
Tubolare  
Finitura:  
Legno scuro con fissaggi in  
Acciaio satinato Asturia (F) o  
Acciaio satinato Oro (SS1) **P**



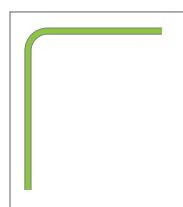
**HR71 - WL**  
Tubolare  
Finitura:  
Legno chiaro con fissaggi in  
Acciaio satinato Asturia (F) o  
Acciaio satinato Oro (SS1) **P**



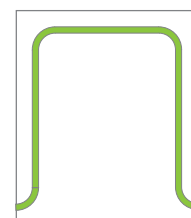
Semplice



Estremità arrotondate



Continuo raccordato



Continuo raccordato con  
estremità arrotondate



**FS1**  
Finitura:  
Laminato Noce Chiaro (L202)



**FS1**  
Finitura:  
Laminato Ebano (L205)



**FS1**  
Finitura:  
Laminato Carbone (L224)

**Nota:**  
non disponibili su parete di fondo



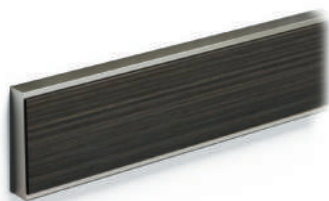
**BR1**  
Finitura:  
Acciaio lavorato Lino Fiandre (TS1)  
(antiraffio)



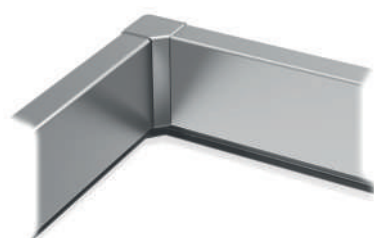
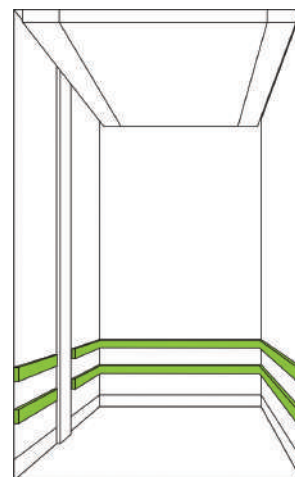
**BR1**  
Finitura:  
Gomma Nero Lava (RC26)



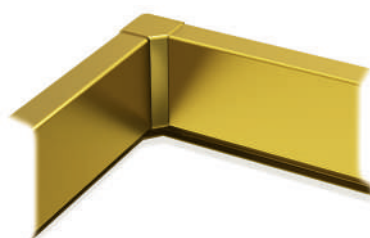
**BR1**  
Finitura:  
Legno chiaro (WL) **P**



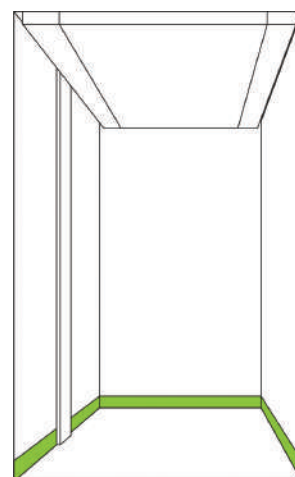
**BR1**  
Finitura:  
Legno scuro (WD) **P**



**SK1**  
Finitura:  
Acciaio satinato Asturia (F)



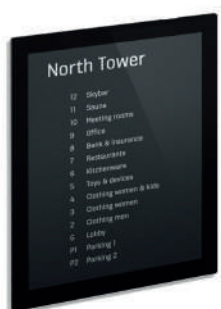
**SK1**  
Finitura:  
Acciaio satinato Oro (SS1) **P**



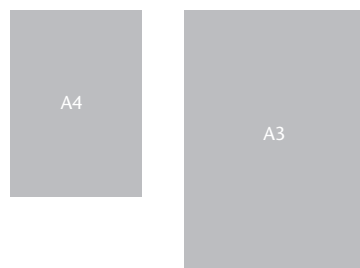
**Nota:**  
Obbligatorio in caso di pareti in laminato, obbligatorio con pavimento in granito ricomposto e raccomandato per pavimento zincato.

## BACHECA INFORMATIVA

La bacheca informativa può essere installata all'interno di un ascensore per esporre delle stampe personalizzate, come ad esempio l'elenco delle società presenti all'interno dell'edificio e il relativo piano.



La bacheca informativa è disponibile in due differenti formati, A4 e A3



## KONE INFOSCREEN

KONE InfoScreen è un display multimediale informativo che può essere installato all'interno di un ascensore o nella hall di un edificio ed è in grado di visualizzare non solo i dati relativi all'ascensore, la posizione della cabina, la fermata successiva prenotata, il senso di direzione, ma anche pubblicità o annunci personalizzati.

KONE InfoScreen è disponibile in due versioni, Standard con

display TFT LCD da 8,4" e Premium con display TFT LCD da 15" (solo per MonoSpace® 700). Il montaggio è in superficie e può essere effettuato sulla parete opposta alla bottoniera laddove non vi sia lo specchio o il seggolino. Il contenuto delle informazioni deve essere aggiornato manualmente tramite una Memory Stick USB. E' inoltre disponibile (solo per MonoSpace 700) la versione online full HD da 15,6".



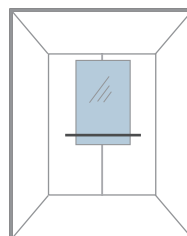
**IS08**  
Versione standard, display 8,4"

**IS15**  
Versione Premium, display 15" **P**

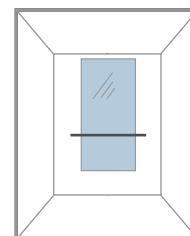


## DIMENSIONI E POSIZIONAMENTO

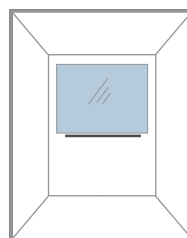
Gli specchi a larghezza parziale possono essere posizionati sulla parete di fondo o sulla parete laterale opposta alla bottoniera. Quelli a larghezza totale solo su parete di fondo. Le dimensioni del corrimano e dello specchio variano in base alle dimensioni di cabina. Lo specchio a tutta parete è fornito in due pezzi.



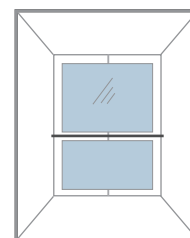
Larghezza parziale/  
altezza parziale



Larghezza parziale/  
altezza totale



Larghezza totale/  
altezza parziale



A tutta parete



STANDARD CLASSIC MODERN SIMPLICITY

12025



STANDARD CLASSIC MODERN SIMPLICITY

12026



STANDARD CLASSIC MODERN SIMPLICITY

12027



STANDARD CLASSIC MODERN SIMPLICITY

12028



STANDARD CLASSIC INDUSTRIAL CHIC 1

12021



STANDARD CLASSIC INDUSTRIAL CHIC 1

12022



STANDARD CLASSIC INDUSTRIAL CHIC 1

12023



STANDARD CLASSIC INDUSTRIAL CHIC 1

12024





STANDARD CLASSIC INDUSTRIAL CHIC 2

12029



STANDARD CLASSIC INDUSTRIAL CHIC 2

12030



STANDARD CLASSIC INDUSTRIAL CHIC 2

12031



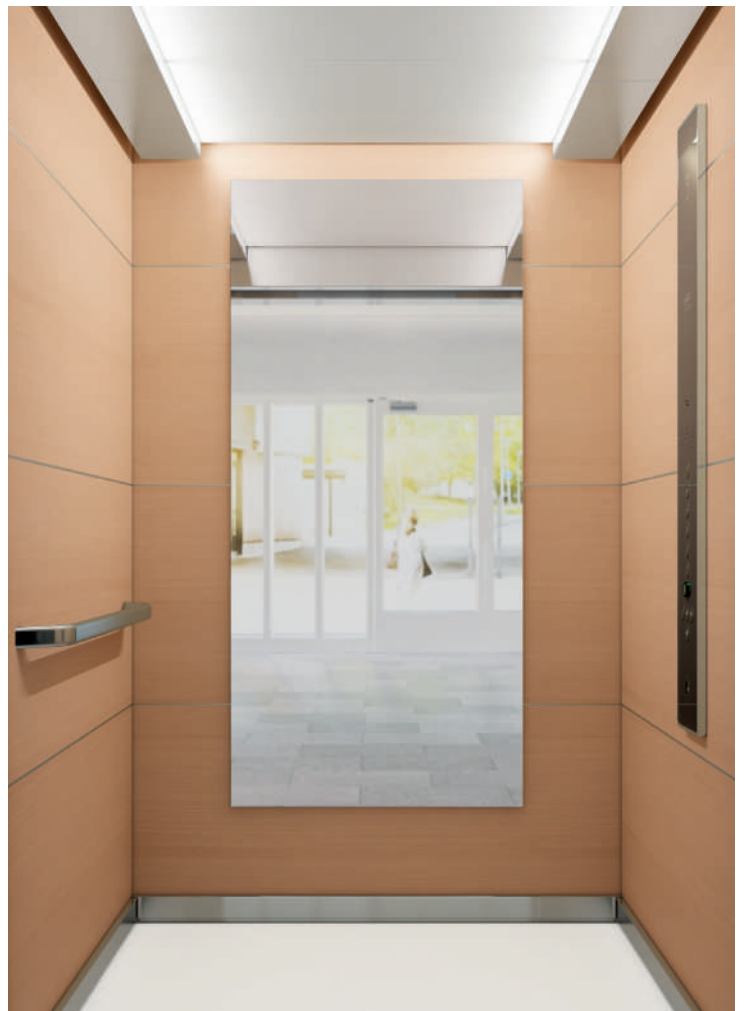
STANDARD CLASSIC INDUSTRIAL CHIC 2

12032



STANDARD SUPERIOR CLASSIC CHIC 1

12013



STANDARD SUPERIOR CLASSIC CHIC 1

12014



STANDARD SUPERIOR CLASSIC CHIC 1

12015



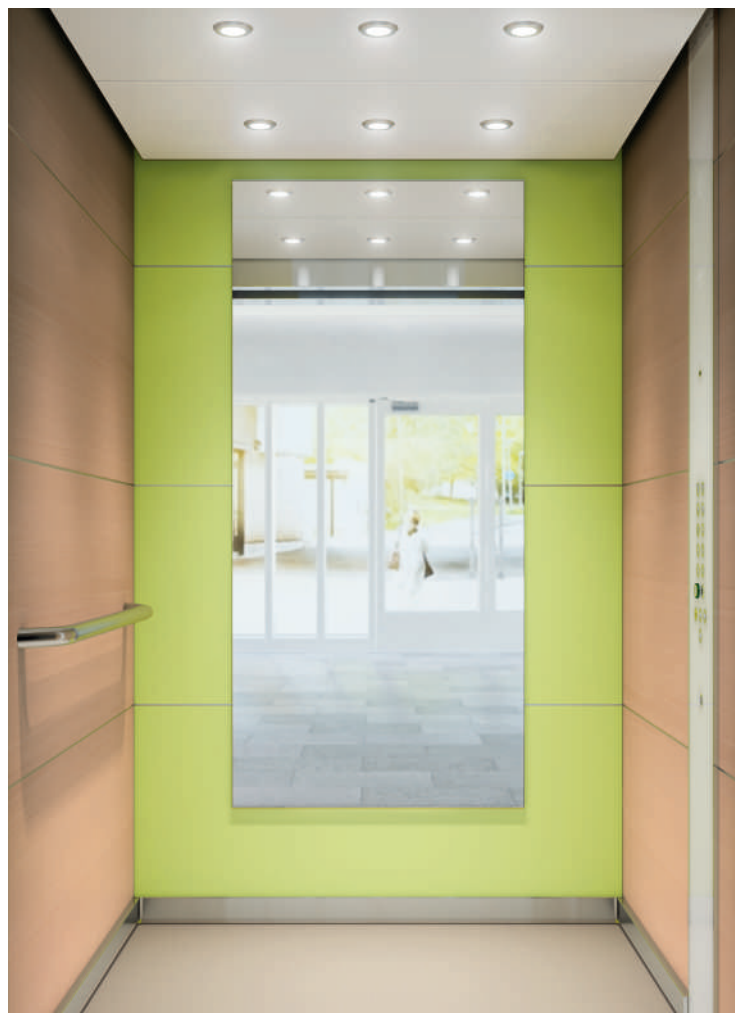
STANDARD SUPERIOR CLASSIC CHIC 1

12016



STANDARD SUPERIOR COOL VINTAGE 2

12005



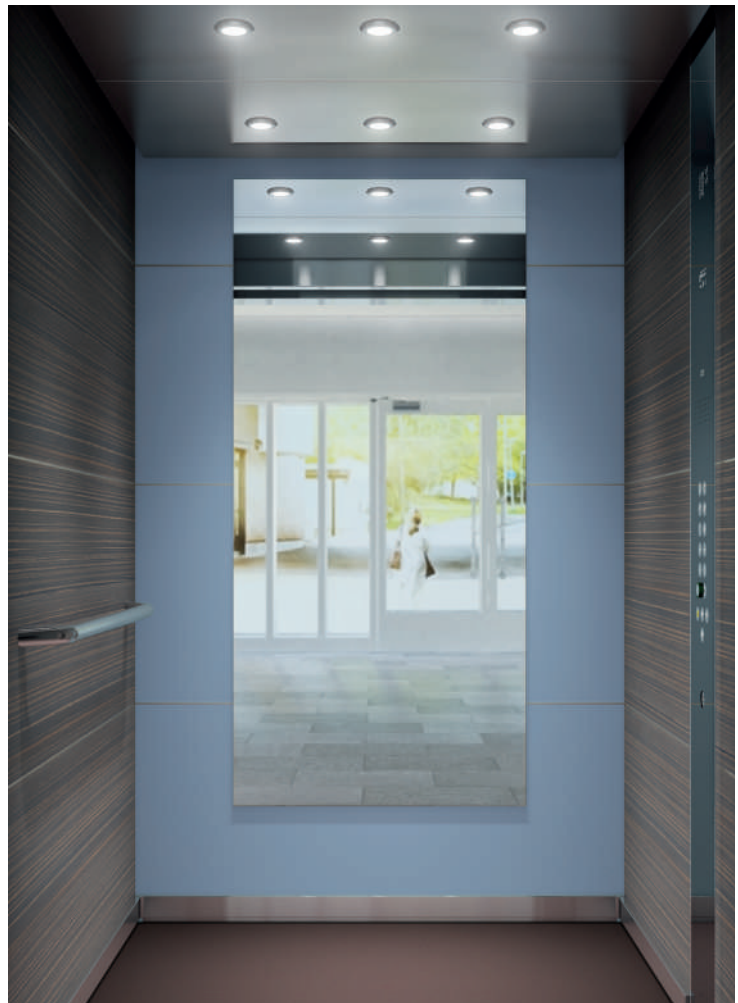
STANDARD SUPERIOR COOL VINTAGE 2

12006



STANDARD SUPERIOR COOL VINTAGE 2

12007



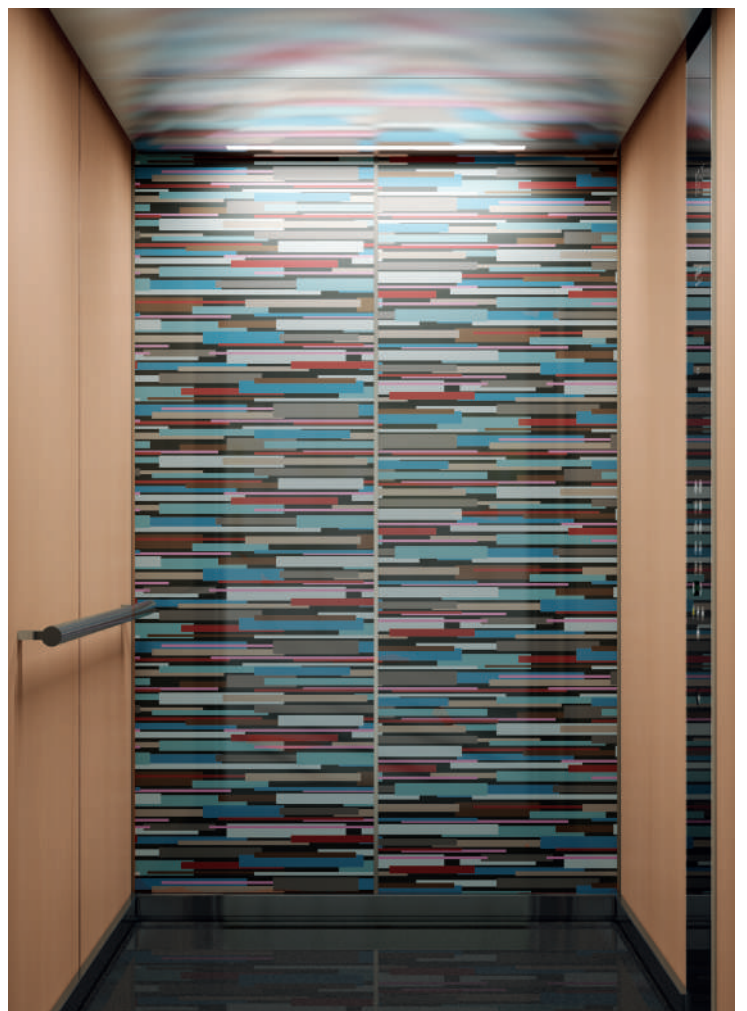
STANDARD SUPERIOR COOL VINTAGE 2

12008



STANDARD SUPERIOR CLASSIC CHIC 2

12001



STANDARD SUPERIOR CLASSIC CHIC 2

12004



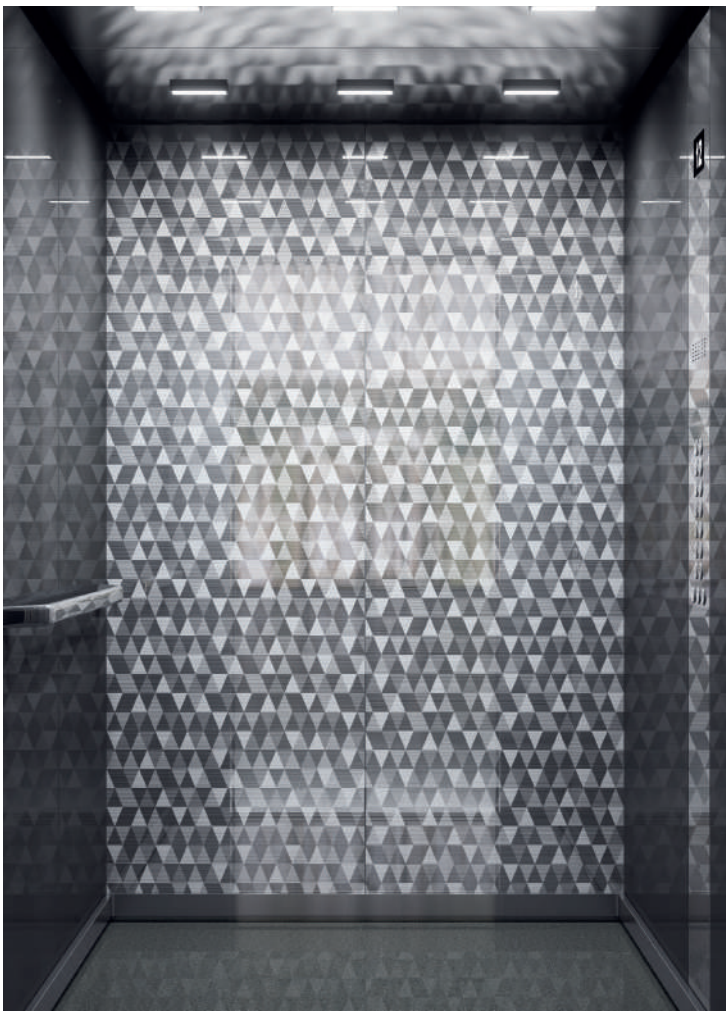
PREMIUM COOL VINTAGE

13021



PREMIUM COOL VINTAGE

13023



PREMIUM INDUSTRIAL CHIC

13020



PREMIUM CLASSIC CHIC

13013



PREMIUM CLASSIC CHIC

13014



PREMIUM CLASSIC CHIC

13015



PREMIUM CLASSIC CHIC

13016



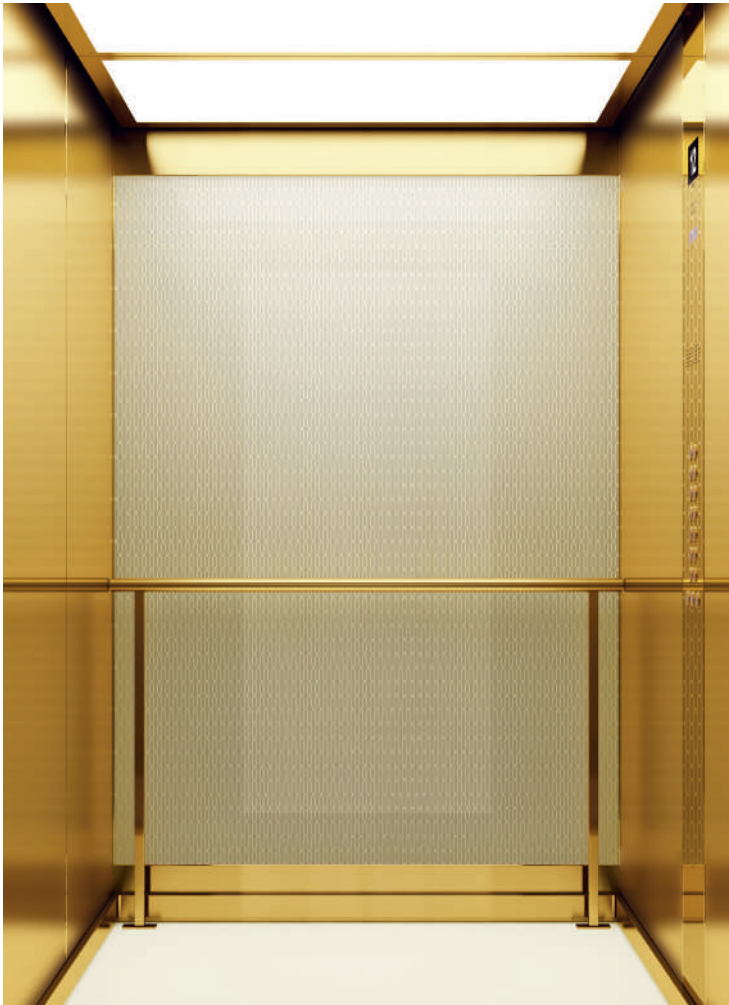
PREMIUM NOUVEAU GLAMOUR 1

13010



PREMIUM NOUVEAU GLAMOUR 2

13005



PREMIUM NEW LUXURY

13001



PREMIUM NEW LUXURY

13004

---

## NOTE

---

---

---

---

---

---

---

---

---

---

---

---

---

---

---

---

---

---

---

---

---

---

