

OPERATING ROOM 1



PORTE KONE PER EDIFICI COMPLESSI: IGIENE, AFFIDABILITÀ ED ELEGANZA

Porte ermetiche KONE

INFORMAZIONI GENERALI SULLE PORTE ERMETICHE KONE

LE PORTE ERMETICHE LIMITANO IL PASSAGGIO DELL'ARIA TRA DUE AMBIENTI

Le porte ermetiche creano un ambiente controllato riducendo la dispersione di aria e pertanto la possibilità di contaminazione tra gli ambienti. Le porte ermetiche KONE sono specificamente progettate per l'uso in aree, come sale operatorie, laboratori, stanze sterili e aree insonorizzate, dove la permeabilità dell'aria, l'igiene e l'isolamento acustico sono fondamentali.

Possono essere la soluzione ideale anche per gli studi di registrazione e per le sale riunioni che richiedono un alto livello di isolamento acustico.

Oltre alle configurazioni standard, KONE può offrire porte ignifughe e che proteggono dalle radiazioni, oltre alle porte ermetiche in vetro.

PRINCIPALI VANTAGGI

- Igiene e affidabilità
- Funzionalità ottimale
- Miglior comfort, accessibilità e sicurezza per gli utenti
- Combinazione di alta tecnologia di automazione e materiali
- Design contemporaneo
- Funzionamento fluido e senza rumori



RISPONDEZZA ALLE NORMATIVE

- EN 16005: sicurezza in uso delle porte pedonali motorizzate
- Permeabilità dell'aria in conformità alla normativa EN12207 (EN1026)
- Isolamento acustico in conformità alla normativa EN ISO10140-2:2010
- Collegamento delle strumentazioni mediche in conformità alla normativa NEN 1010:2015 / IEC 60364-7-710

DESIGN ELEGANTE E AUTOMAZIONE DI ULTIMA GENERAZIONE

PORTE ERMETICHE KONE 30

Il design contemporaneo delle Porte ermetiche KONE 30 è adatto ai più diversi stili architettonici e applicazioni, e si armonizza con gli altri prodotti KONE. Questa porta automatica utilizza tecnologie e materiali moderni per offrire un funzionamento sicuro, affidabile, igienico ed ergonomico.

È l'ideale per installazioni che richiedono bassa permeabilità dell'aria e alto isolamento acustico.



DESIGN CONTEMPORANEO

Grazie alle sue linee pulite dal sapore minimalista, la Porta ermetica KONE 30 è adatta ad una varietà di usi differenti.

SICURA ED ERGONOMICA

La copertura elegante con sensori integrati non solo migliora l'aspetto della porta, ma la rende anche più sicura per gli utenti. La maniglia ergonomica e moderna permette di aprire la porta con facilità e in modo confortevole.

IGIENICA

La Porta ermetica KONE 30 ha numerose caratteristiche progettate per migliorare il livello di igiene all'interno dell'edificio. La forma della maniglia minimizza la formazione dei batteri, mentre la forma e la struttura della copertura evitano le infiltrazioni di polvere e acqua.

AFFIDABILE

La forma compatta dell'automazione della porta migliora lo sfruttamento dello spazio senza compromettere la funzionalità, mentre la leggerezza dell'anta riduce il consumo energetico, allunga la vita della porta e permette una più veloce apertura e chiusura. In caso di richiesta di intervento, sono garantiti tempi minimi per il ripristino. La Porta ermetica KONE 30 è progettata per una manutenzione rapida e la sostituzione immediata dei componenti.

ISOLAMENTO GARANTITO

La Porta ermetica KONE 30 offre un isolamento efficace dai rumori e dalle correnti d'aria, grazie alla sigillatura in silicone flessibile. La sigillatura resistente aiuta a mitigare le variazioni di temperatura tra ambienti differenti all'interno dell'edificio.

CARATTERISTICHE E OPZIONI

COPERTURA LUCIDA CON SENSORI INTEGRATI

- I sensori richiesti dalla norma EN 16005 relativa alla sicurezza per le porte automatiche possono essere integrati con la copertura senza comprometterne l'aspetto estetico o ostacolare la funzionalità dell'impianto.



CARATTERISTICHE E OPZIONI DELL'ANTA DELLA PORTA

- La verniciatura superficiale nano laminata e auto-riparante assicura durabilità, aiuta a mantenere un aspetto di alta qualità e ha proprietà antibatteriche
- Finestra liscia nel pannello della porta per una migliore visibilità
- La Porta ermetica KONE 30 ha meno giunzioni rispetto alla maggior parte delle soluzioni commerciali esistenti, profili sottili (50 mm) e la guida inferiore integrata
- La composizione dell'anta della porta include numerosi strati. L'anta della porta standard è in laminato decorativo, con asse in fibra a media densità e interno leggero. Offriamo anche l'opzione di uno strato per l'attenuazione dei rumori e per la protezione dalle radiazioni

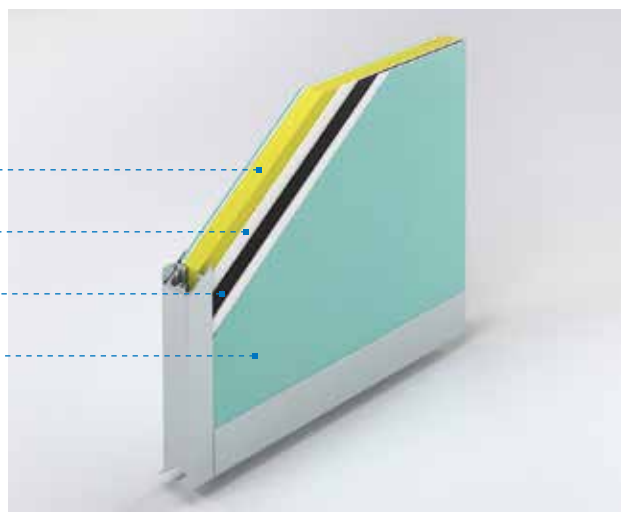


Interno leggero

Asse in fibra di supporto

Strato opzionale per l'attenuazione dei rumori e per la protezione dalle radiazioni

Laminato decorativo (HPL)



MANIGLIA ERGONOMICA

- Forma morbida ed ergonomica per una presa perfetta
- Nessun angolo o bordo affilato
- Design semplice e minimalista che non passa di moda
- Superficie facile da pulire antibatterica
- Design brevettato



MATERIALI INTELLIGENTI CHE AGGIUNGONO FUNZIONALITÀ E FLESSIBILITÀ

La Porta ermetica KONE 30 è disponibile in 10 colori* ispirati alla natura

- Laminati decorativi ad alta pressione (HPL) contribuiscono alla certificazione degli edifici ecologici
- Laminati certificati FSC** sono disponibili su richiesta
- È disponibile anche la certificazione delle emissioni interne GREENGUARD

** FSC – Forest Stewardship Council

COLLEZIONE BASE

Colori neutri che ispirano consapevolezza e senso di calma. La purezza e gli elementi della natura si ritrovano nei colori che creano ambienti neutri e sofisticati.



F7912
Tempesta



F1994
Volpe



F1079
Quercia naturale



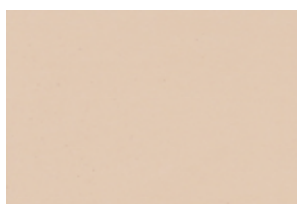
F7923
Onda

COLLEZIONE FUNZIONALE

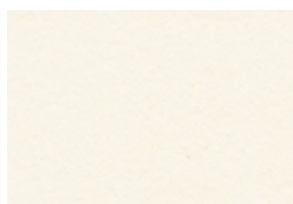
Celebra le innovazioni dei materiali. Il nano laminato è una superficie opaca visivamente accattivante che ripara termicamente i graffi superficiali. La superficie laminata antibatterica uccide il 99,9% dei batteri in 24 ore.



0724
Grigio Bromo



0719
Beige Luxor



0001
Bianco

COLLEZIONE SPECIALE

È composta di colori nuovi che riflettono le tendenze architettoniche moderne. In particolare le nuance verdi sono adatte agli ambienti ospedalieri perché hanno un impatto positivo sulla guarigione dei pazienti e sul loro benessere. Le superfici opache sono belle esteticamente e facili da mantenere pulite.



F3236
Avocado



F1850
Fontana



F7846
Grotto

*I codici colore corrispondono alla palette del fornitore

AUTOMAZIONE DI ULTIMA GENERAZIONE

Operatore KONE UniDrive-2™ con nuovi motori DC

DRIVE CON PROCESSORE DOPPIO

- Drive con motore singolo per porte fino a un massimo di 140 kg
- Drive con motore doppio per porte fino a un massimo di 300 kg (la soluzione offre una spinta per sollevare le porte pesanti dalla scanalatura)

MOTORE AD EFFICIENZA ENERGETICA

- L'ottimizzazione avanzata della coppia riduce il consumo di energia durante il funzionamento della porta
- Risparmio energetico in modalità stand-by

COMPATIBILITÀ

L'operatore può essere migliorato con ulteriori funzionalità rendendo possibile la connessione con altri sistemi dell'edificio.



SPECIFICHE

CARATTERISTICHE	VALORE
Alimentazione elettrica	230 VAC +10/-15%, 50/60Hz
Potenza nominale	80 VA
Temperatura ambiente	Da +5 a +40°C
Capacità dell'operatore (massimo peso dell'anta)	300 kg
Isolamento acustico	Da 28 a 37 dB (A)
Configurazioni	Automatica singola
Marchio di conformità CE	Marcato CE
Angolo binario 45°	6 mm
Velocità di apertura porta* (massima)	0,65 m/s
Velocità di chiusura porta* (massima)	0,65 m/s
Capacità di carico del sistema meccanico	Massimo 300 kg
Ampiezza apertura libera	Minima 800 mm Massima 2100 mm
Altezza apertura libera	Minima 2100 mm Massima 3000 mm
Funzionamento automatico	Operatore porta KONE UniDrive-2™
Cornice del muro	Su un lato o su entrambi i lati con intarsio HPL
Sigillatura	Elastomero in silicone con certificazione FDA
Opzione finestra	Finestra standard: dimensioni 300x300 mm, 300x600 mm, 600x600 mm liscia
Colore copertura porta	Argento anodizzato standard (altri colori su richiesta)
Prestazione della sigillatura ermetica certificata	Testata da SKG-IKOB
Design della sigillatura inferiore	Tolleranza: 1 mm/metro

*La velocità di apertura e chiusura delle porte è solo indicativa. La reale prestazione della porta dipende dalla sua massa e dalle sue dimensioni

