



KONE



People Flow[®], gestione affidabile del flusso di persone in ambienti di transito

KONE TransitMaster™ 120

www.kone.com

Dedicated to
People Flow™

Gestione affidabile del flusso di persone affidabile in ambienti di transito

Con oltre 110 anni di esperienza e una solida tradizione in materia di sicurezza, KONE è il partner di fiducia impegnato a garantire un flusso di persone sicuro e scorrevole. Le scale mobili e i tappeti mobili KONE utilizzano una tecnologia collaudata e affidabile, progettata per soddisfare le più svariate esigenze dei diversi edifici in tutto il mondo.

La scala mobile KONE TransitMaster™ 120 è adatta a diversi settori, come aeroporti o trasporti pubblici, tra cui ferrovie o metropolitane. Può essere utilizzata anche in ambienti commerciali con profili di carico elevati o requisiti speciali.

- 01** Affidabilità e qualità ai massimi livelli
- 02** Un'esperienza utente distintiva
- 03** Sicurezza = tranquillità
- 04** Riduzione dell'impatto ambientale
- 05** Pianifica il tuo successo scegliendo KONE come partner
- 06** Flessibilità per adattarsi ai requisiti dell'edificio

Caratteristiche principali



Dislivello verticale fino a 20 metri



Inclinazione 27,3°, 30° o 35°



Altezza balastra 900/1000/1100 mm



Velocità 0,5 m/s, 0,65 m/s, 0,75 m/s



ISO 25745-3 Classe di prestazione energetica fino ad A+++

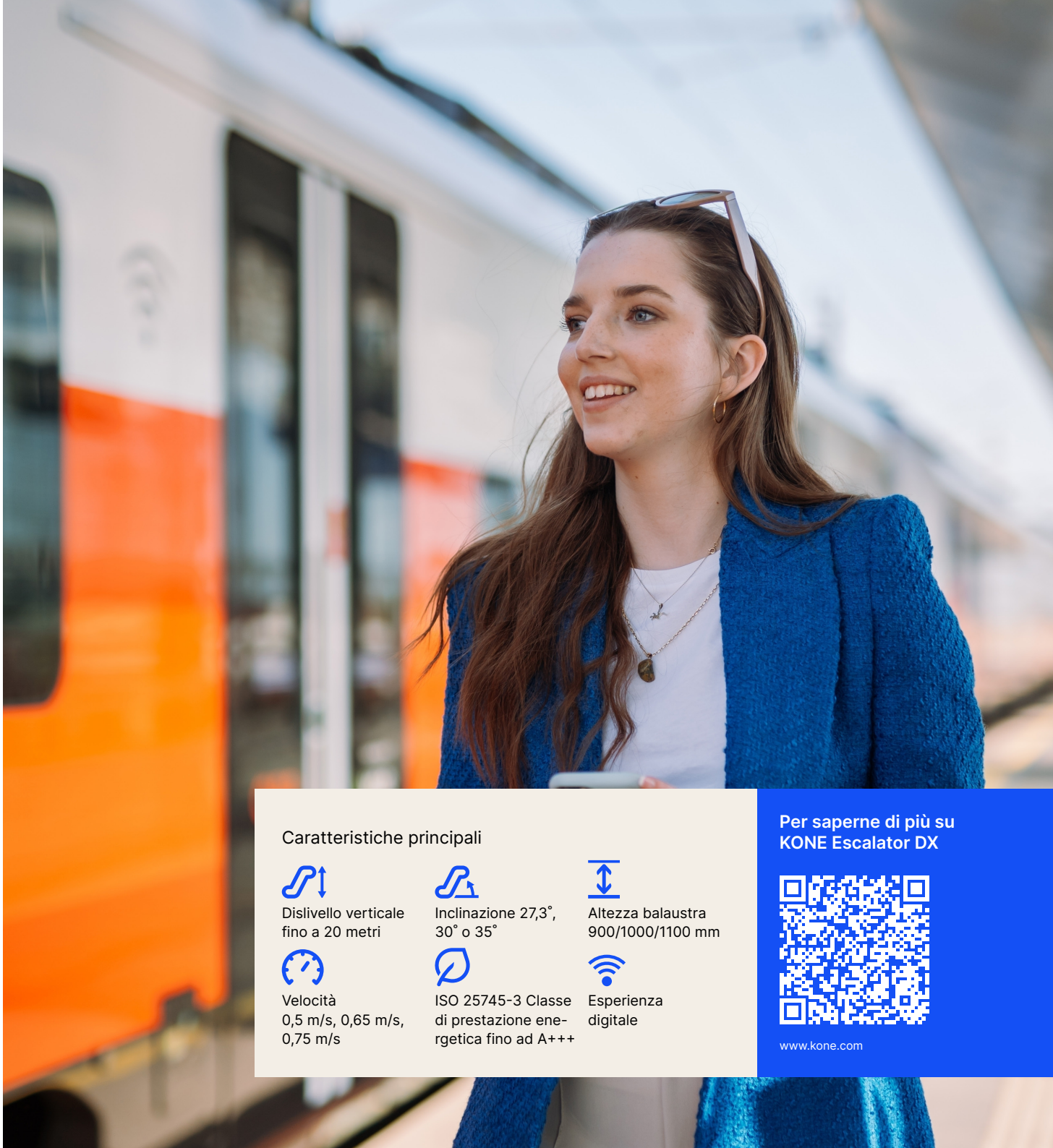


Esperienza digitale

Per saperne di più su KONE Escalator DX



www.kone.com



Affidabilità e qualità ai massimi livelli

Tutte le soluzioni KONE seguono rigorosi standard qualitativi, pensati per garantire un'esperienza di gestione del flusso di persone efficiente e scorrevole.

Prestiamo particolare attenzione a garantire che la qualità e la durata dei componenti selezionati corrispondano ai requisiti dell'ambiente e del flusso di persone, riducendo al minimo i tempi di inattività non programmati.

Da oltre 110 anni KONE è leader nella fornitura di soluzioni affidabili e sicure per la gestione del flusso di persone

- Decine di migliaia di installazioni in tutto il mondo
- Affidabilità e sicurezza garantite anche nelle condizioni operative più difficili

Selezione ottimizzata dei materiali per garantire qualità e affidabilità:

- Tecnologia comprovata a livello di componenti
- Utilizzo di materiali resistenti all'usura
- Monitoraggio permanente opzionale della scala mobile

Filiera certificata

- I fornitori sono tenuti a rispettare gli standard internazionali
- Tutte le nostre attività produttive sono certificate secondo lo standard ISO 14001.



Fabbrica di scale mobili KONE Kunshan

La fabbrica di scale mobili KONE Kunshan, certificata LEED Gold, è la più grande base di produzione di scale mobili al mondo e copre un'area di 29.000 metri quadrati. Circa il 95% delle scale mobili KONE fornite a livello globale proviene dallo stabilimento di Kunshan.

Il test sulle prestazioni delle scale mobili più completo del settore

Lo stabilimento KONE è il primo e l'unico del settore a testare ogni scala mobile prodotta in termini di rumore, vibrazioni, rilevamento della velocità e livelli di consumo energetico, garantendo qualità costante, sicurezza dei passeggeri e un eccellente comfort di marcia.

Un'esperienza utente distintiva

Valorizza la tua scala mobile in base alle tue esigenze. KONE Escalator DX ti consente di combinare funzionalità e servizi per configurare la tua scala mobile in base a ciò che conta di più. Trasforma il modo in cui le persone si muovono all'interno del tuo edificio con strumenti di sicurezza e orientamento di nuova generazione, aggiungendo un tocco di magia alla quotidianità. Entriamo insieme nel futuro.



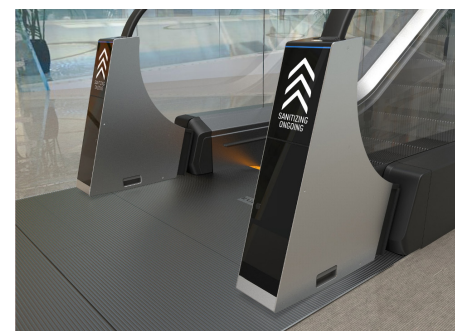
Illuminazione di design KONE per scale mobili

Offri esperienze intuitive di orientamento e accessibilità grazie all'illuminazione della scala mobile per corrimano e fiancate, e sorprendi i passeggeri con temi luminosi per le occasioni speciali.



Servizi connessi KONE 24 ore su 24, 7 giorni su 7

I servizi connessi 24 ore su 24, 7 giorni su 7 di KONE rappresentano un approccio discreto e intelligente per aumentare il tempo di funzionamento grazie alla manutenzione predittiva e agli avvisi istantanei che consentono alle persone di muoversi sempre agevolmente all'interno dell'edificio.



Igienizzante per corrimano Premium KONE

Promuovi comportamenti più sicuri grazie alla sanificazione visibile del corrimano, progettata per proteggere i passeggeri da virus, batteri e sporco e per rendere più sicura la presa sul corrimano. Una soluzione particolarmente utile negli aeroporti, dove si incontrano persone provenienti da paesi diversi. Sempre in sicurezza!



Schermo multimediale per scale mobili KONE

Crea esperienze di viaggio memorabili con schermi multimediali che informano, guidano e coinvolgono i passeggeri, offrendo al tempo stesso opportunità di ricavo grazie a pubblicità e attività di branding.



Valorizza il tuo edificio

Il monitoraggio video assistito dall'IA fornisce analisi personalizzate in base alle tue esigenze, migliorando le prestazioni, ottimizzando i flussi e individuando in modo intelligente i rischi.

Monitoraggio video delle scale mobili KONE

Con il monitoraggio video delle scale mobili di KONE puoi aumentare la disponibilità operativa delle scale mobili, ottimizzare i flussi e individuare in modo intelligente i rischi per favorire comportamenti più sicuri.

La piattaforma di gestione remota ti consente di accedere ai dati degli impianti e di visualizzare immagini video in tempo reale. Se qualcosa non funziona correttamente, il sistema genera un avviso immediato e ti aiuta a reagire più rapidamente agli incidenti grazie ad automazioni intelligenti e informazioni operative utili.

Sicurezza = tranquillità

Tutte le scale mobili KONE sono dotate delle caratteristiche di sicurezza necessarie, come richiesto dalle normative e dagli standard applicabili.

Inoltre, qualora fossero necessarie soluzioni per rispondere a specifiche esigenze di sicurezza legate al flusso di persone, il nostro team commerciale sarà lieto di offrirti una selezione di funzionalità opzionali personalizzate in base alle tue esigenze, tra cui:

- Igienizzante per corrimano KONE e igienizzante per corrimano KONE Premium, per prevenire la diffusione di virus e batteri, incoraggiando al tempo stesso i passeggeri a tenersi al corrimano
- Sistema di azionamento KONE TransVario senza catena, che riduce al minimo il rischio di disconnessione tra motore e albero principale, sincronizzando al tempo il movimento di corrimano e gradini
- Barriera anticaduta, barriera anti-arrampicamento e balaustra estesa, per aumentare la protezione dei passeggeri, contribuendo a prevenire cadute e usi impropri dell'impianto
- Segnalazione del traffico, illuminazione delle fiancate, pettine giallo e marcature dei gradini, per una guida visiva aggiuntiva e un utilizzo più scorrevole e sicuro
- Allarmi acustici che forniscono indicazioni chiare sulla direzione di marcia della scala mobile e aumentano l'attenzione dei passeggeri
- Cavi privi di alogeni
- Predisposizione per installazione in aree sismiche
- Opzioni di monitoraggio avanzate con i servizi connessi 24 ore su 24, 7 giorni su 7 e il monitoraggio video per scale mobili di KONE

Per l'elenco completo delle caratteristiche di sicurezza standard e opzionali, contatta il tuo rappresentante commerciale KONE di riferimento.



Sicurezza = tranquillità



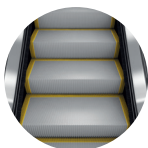
Guida visiva aggiuntiva

La segnalazione del traffico, l'illuminazione delle fiancate, il pettine giallo e le marcature dei gradini forniscono una guida visiva aggiuntiva per i passeggeri, contribuendo a un utilizzo più fluido e sicuro.



Allarmi acustici

forniscono indicazioni chiare sulla direzione di marcia della scala mobile e aumentano l'attenzione degli utenti.



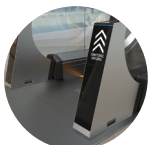
Superficie antiscivolo

La superficie antiscivolo dei gradini riduce il rischio di scivolamento dei passeggeri.



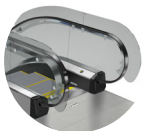
Sicurezza antincendio

massimizzata grazie a cavi privi di alogeni e a predisposizioni per sistemi antincendio.



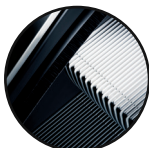
Igienizzante per corrimano Premium KONE

riduce continuamente batteri, virus e sporco dai corrimano e incoraggia gli utenti a tenersi al corrimano



Le barriere anticaduta e anti-arrampicamento

aumentano la protezione dei passeggeri e contribuiscono a prevenire cadute e usi impropri dell'impianto.



Il sistema KONE di interruttori di sicurezza per le fiancate

riduce il rischio di intrappolamento.



Servizi connessi KONE 24 ore su 24, 7 giorni su 7

ti consente di monitorare lo stato della scala mobile in tempo reale per garantirne un funzionamento sicuro.



Il monitoraggio video

migliora le prestazioni operative e la sicurezza rilevando automaticamente comportamenti degli utenti predefiniti.

Riduzione dell'impatto ambientale

KONE è da sempre leader nel settore per il risparmio energetico e le tecnologie innovative, con una reputazione riconosciuta a livello globale. Tutte le nostre scale mobili e i nostri tappeti mobili hanno ottenuto la classe di prestazione energetica A+++ secondo la norma ISO 25745-3.

Rendi la tua scala mobile più eco-efficiente

- 01 Opzioni di azionamento sostenibili**
per ridurre il consumo energetico.
- 02 catena dei gradini senza lubrificazione**
(opzionale): niente olio, una scala mobile e un ambiente più puliti, minore rischio di incendio, pulizia più semplice e manutenzione più agevole.
- 03 Illuminazione LED a lunga durata**
fino all'80% più efficiente rispetto all'illuminazione fluorescente e con una durata fino a 10 volte superiore.
- 04 Modalità di funzionamento eco-efficienti**
consentono di risparmiare energia rallentando o arrestando completamente la scala mobile quando il traffico è ridotto. Ad esempio, quando la scala mobile è vuota, il consumo energetico viene ulteriormente ridotto grazie alla modalità operativa intelligente star-delta di KONE, che regola la corrente necessaria in base alle diverse condizioni di carico.
- 05 Il sistema di azionamento senza catena KONE TransVario**
contribuisce a ridurre i costi energetici e le emissioni di CO₂ durante l'intero ciclo di vita della scala mobile, grazie a una trasmissione ottimizzata. Riduce inoltre la quantità di olio necessaria.



Sostenibilità delle scale mobili

In KONE vogliamo contribuire a migliorare la qualità della vita urbana aiutando le persone a spostarsi all'interno e tra gli edifici in modo fluido e sicuro. Una parte importante di questo impegno riguarda l'adozione di pratiche sostenibili.

Certificazioni per edifici sostenibili

L'installazione di una KONE TransitMaster™ 120 eco-efficiente può contribuire all'ottenimento di certificazioni per edifici sostenibili come LEED o BREEAM. Per ulteriori informazioni, contatta il tuo rappresentante commerciale. Su [kone.com](https://www.kone.com) sono disponibili anche la dichiarazione ambientale di prodotto (EPD) e la dichiarazione sanitaria di prodotto (HPD) verificate da terzi.



Scala mobile eco-efficiente

KONE TransitMaster™ 120 ha ottenuto la classe di prestazione energetica A+++ secondo lo standard ISO.



Medaglia d'oro EcoVadis

KONE ha ottenuto la medaglia d'oro EcoVadis per le sue prestazioni in materia di sostenibilità, rientrando così nel 5% delle migliori aziende valutate. La valutazione EcoVadis copre un'ampia gamma di sistemi di gestione non finanziari, tra cui ambiente, lavoro e diritti umani, etica e approvvigionamento sostenibile.



Elenco A del CDP

KONE è stata riconosciuta dal CDP per le sue iniziative volte a ridurre le emissioni, mitigare i rischi climatici e sviluppare un'economia a basse emissioni di carbonio. L'inclusione nella prestigiosa A List di CDP a testimonianza del fatto che siamo tra le poche aziende con prestazioni eccellenti.



Elenco dei migliori datori di lavoro al mondo secondo Forbes 2024

KONE è stata riconosciuta come uno dei migliori datori di lavoro al mondo dalla rivista Forbes, entrando nella lista Forbes 2024 World's Best Employers.



Pianifica il tuo successo scegliendo KONE come partner

Scegli un partner con oltre un secolo di esperienza nella realizzazione di soluzioni all'avanguardia per la gestione del flusso di persone. Affidati alla consulenza di professionisti e alla tranquillità garantita da un supporto completo. KONE ti accompagna in ogni fase, dalla pianificazione e progettazione, all'installazione e alla manutenzione, fino alla modernizzazione, per l'intero ciclo di vita del tuo edificio.

Servizi di progettazione e pianificazione

- La consulenza di esperti nella fase di pianificazione ti aiuta a individuare la soluzione ottimale per il tuo edificio.
- Le nostre riconosciute competenze di ingegneria e progettazione consentono di sviluppare soluzioni su misura perfettamente in linea con le tue specifiche.
- Strumenti di progettazione online facili da usare consentono di risparmiare tempo e risorse durante la fase di progettazione.
- Calcoli del consumo energetico disponibili per ogni singola soluzione di scala mobile.
- Calcoli del costo del ciclo di vita della scala mobile disponibili per la pianificazione del budget.

Installazione sicura ed efficiente

- Metodi di installazione altamente efficienti permettono un notevole risparmio di tempo e riducono al minimo le interferenze con gli altri lavori di costruzione.
- Rigorosi criteri di qualità per ogni fase dell'installazione garantiscono sempre un risultato perfetto.
- Formazione continua, audit di cantiere, safety passport, project management certificato e metodi collaudati assicurano la massima sicurezza in cantiere e il rispetto delle tempistiche di consegna.
- Processi di installazione eco-efficienti riducono al minimo gli sprechi e massimizzano il riciclo.

Garanzia di qualità, modernizzazione e manutenzione professionale

- Il laboratorio interno di affidabilità KONE testa e approva ogni componente utilizzato nelle nostre soluzioni di scale mobili.
- Gli interventi di modernizzazione prolungano la vita utile dell'impianto e il riciclo, il riutilizzo e la rigenerazione di componenti e materiali contribuiscono all'economia circolare.
- Le soluzioni di manutenzione preventiva KONE Care®, insieme a un sistema online completo di reportistica sui servizi, facilitano il monitoraggio e la pianificazione dei costi di manutenzione delle scale mobili.
- Il nostro centro ricambi globale dispone di oltre 150.000 pezzi e assicura la consegna in 24 ore dei componenti più richiesti.

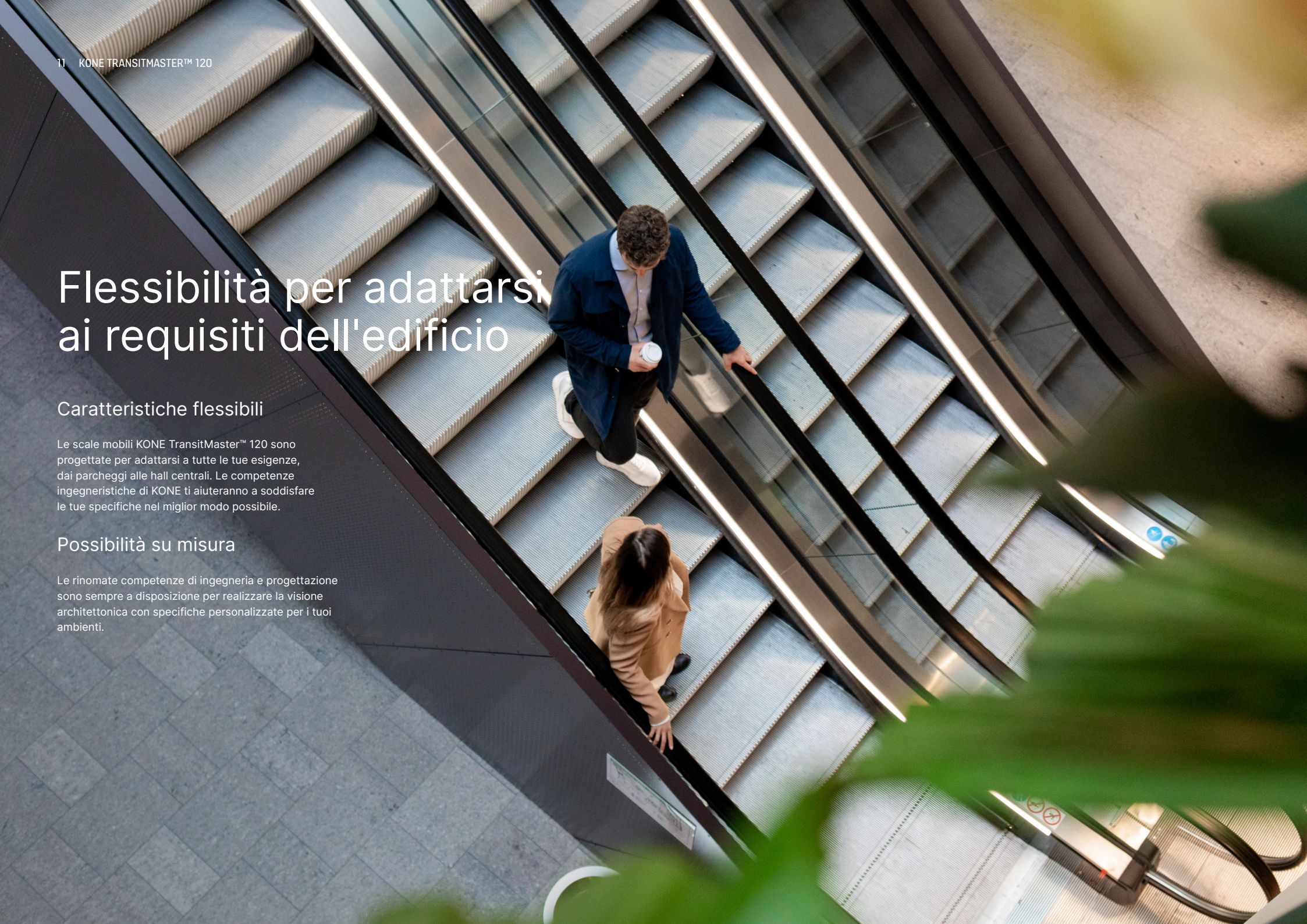
Flessibilità per adattarsi ai requisiti dell'edificio

Caratteristiche flessibili

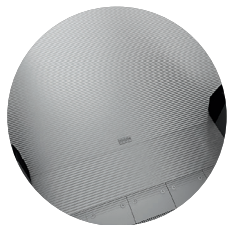
Le scale mobili KONE TransitMaster™ 120 sono progettate per adattarsi a tutte le esigenze, dai parcheggi alle hall centrali. Le competenze ingegneristiche di KONE ti aiuteranno a soddisfare le tue specifiche nel miglior modo possibile.

Possibilità su misura

Le rinomate competenze di ingegneria e progettazione sono sempre a disposizione per realizzare la visione architettonica con specifiche personalizzate per i tuoi ambienti.



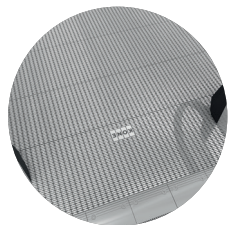
Coperture accessi



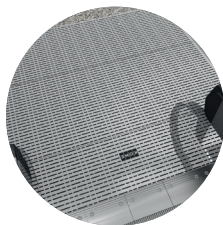
Alluminio nervato colore naturale



Alluminio nervato con scanalature nere

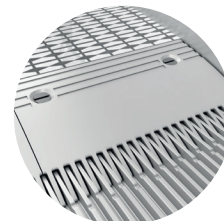


Superficie in acciaio inox, verniciata nera

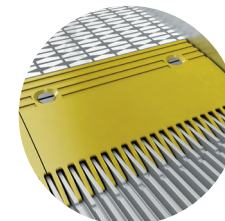


Superficie in acciaio inox, non verniciata

Pettine



Segmenti in alluminio



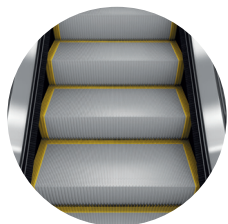
Alluminio con verniciatura a polvere gialla



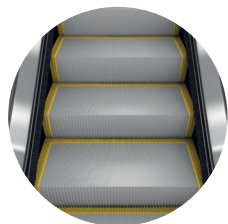
Alluminio con inserto in plastica gialla

Gradini

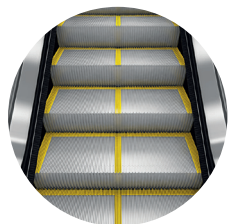
Marcatura dei gradini



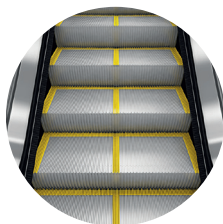
Vernice gialla su 3 lati



Inserto in plastica gialla su 3 lati

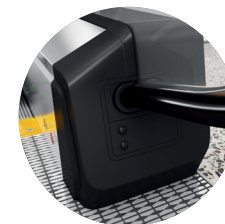


Inserto in plastica gialla su 3 lati (RAL 1023) e marcatura centrale in vernice gialla



Vernice gialla su 3 lati e al centro

Piastra frontale

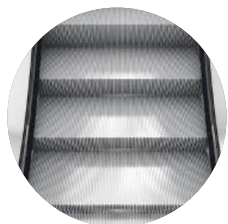


Plastica nera

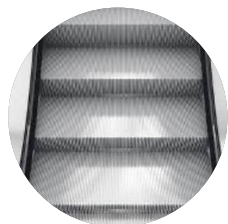


Acciaio inox

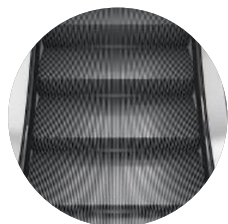
Colore dei gradini



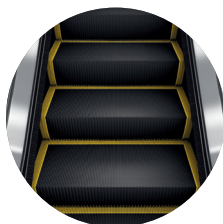
Alluminio colore naturale



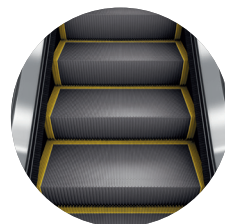
Alluminio verniciato argento



Alluminio verniciato nero

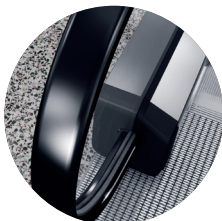


Acciaio inox nero

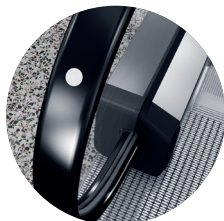


Acciaio inox grigio

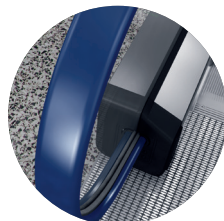
Corrimano



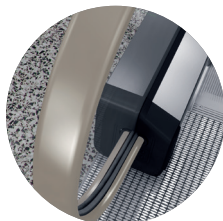
Nero



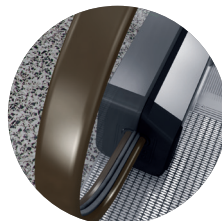
Nero con puntini bianchi



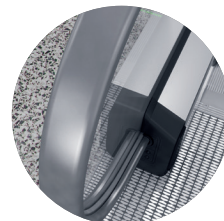
Blu



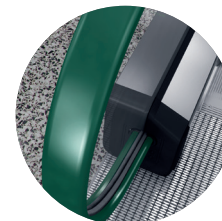
Beige



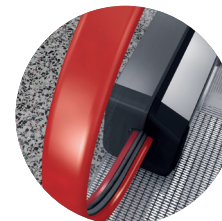
Marrone



Grigio

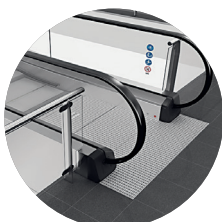


Verde

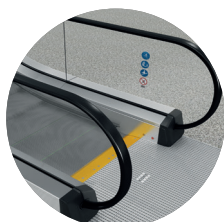


Rosso

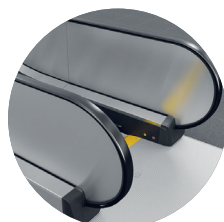
Balaustra



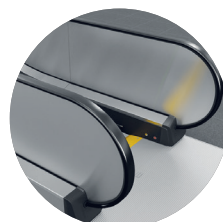
Estensione della balaustra



Vetro di sicurezza o stratificato

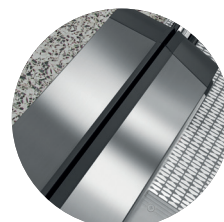


Pannelli sandwich

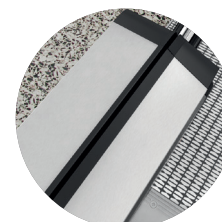


Balaustra inclinata piena in acciaio inox

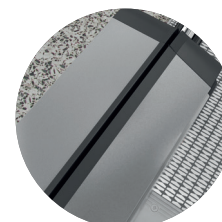
Pedana



Acciaio inox spazzolato



Alluminio anodizzato naturale



Verniciato a polvere argento (RAL 9007)

Fiancate

Fiancata

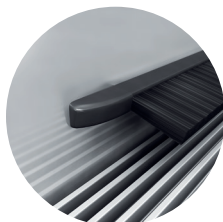


Fiancata in acciaio inox satinato con rivestimento antiatrito trasparente

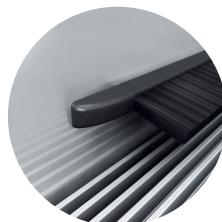


Fiancata in lamiera d'acciaio con rivestimento antiatrito nero

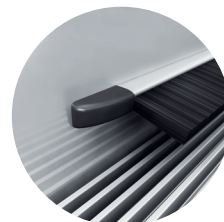
Supporto spazzola fiancata



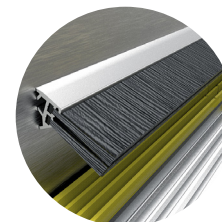
Alluminio anodizzato nero



Plastica nera



Alluminio anodizzato naturale



Alluminio anodizzato naturale con doppie spazzole

Rivestimento



Acciaio inox finitura hairline



Rivestimento premium in acciaio inox oppure lamiera d'acciaio con qualsiasi colore RAL



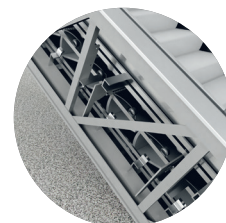
Lamiera d'acciaio verniciata a polvere Grigio platino (RAL 7036), Grigio grafite (RAL 7024), Bianco puro (RAL 9010), Bianco traffico (RAL 9016), Arancione puro (RAL 2004), Beige perlato (RAL 1035)



Lamiera d'acciaio verniciata Grigio platino (RAL 7036)



Vetro



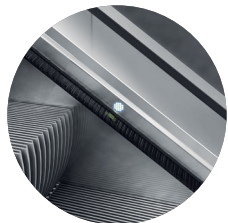
Installato dal cliente



Schermo multimediale

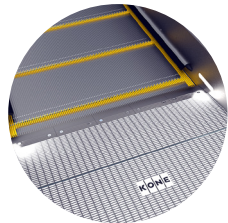
Illuminazione

Illuminazione LED fiancate (spot)



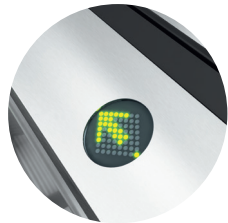
Bianca

Illuminazione pettine



Illuminazione LED del pettine (bianca)

Illuminazione aggiuntiva



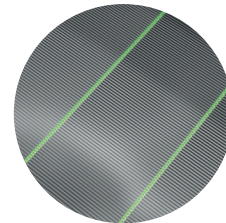
Freccia semaforica LED nella pedana



Cubo semaforico LED



Segnale stradale semaforico LED



Illuminazione sotto gradino verde

Display



Display diagnostico

Illuminazione di design KONE

Corrimano, fiancata oppure entrambi

Colori statici

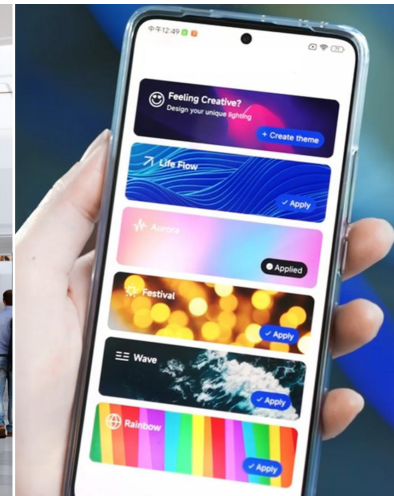
Spettro cromatico infinito (regolabile) e quattro temperature colore per il bianco (3000/4000/5000/6000 K)

5 temi predefiniti

LifeFlow/Aurora/Festival/Wave/Rainbow

Modalità alternative

Configurabili tramite app



Modalità di cambio dei temi di illuminazione

Il cambio dei temi avviene tramite app e tramite selettore a chiave nell'area della fiancata. L'illuminazione di design è collegata all'impianto elettrico della scala mobile e cambia automaticamente in base alle condizioni di funzionamento (es. Direzione di marcia)

Specifiche di prodotto

Informazioni tecniche

Applicazioni	Aeroporti, reti di trasporto pubblico, ferrovie, metropolitane, ambienti commerciali con profili di carico elevati o requisiti speciali.
Ambiente di installazione	Interno, esterno ma coperto da tetto, esterno
Dislivello verticale	fino a 20 m
Inclinazione	27,3°/30°/35°
Configurazione di gruppo	Singola/Parallela/Incrociata
Larghezza gradini	800 mm/1000 mm
Velocità	0,5 m/s, 0,65 m/s, 0,75 m/s
Freccia della trave (deflessione)	1/750 e 1/1000
Tipo di sistema di azionamento	Azionamento a catena con riduttore a vite senza fine Azionamento a catena con riduttore elicoidale Azionamento diretta TransVario senza catena con riduttore epicicloideale (TM120T)
Tipo di catena dei gradini	Rullo interno 75 × 25 mm
Alimentazione elettrica	50 Hz/380 V/220 V 50 Hz/400 V/230 V 60 Hz/380 V/110 V 60 Hz/220 V/110 V 50 Hz/415 V/240 V
Modalità di funzionamento	Stella-triangolo smart Velocità di stand-by con inverter completo o smart Velocità di stand-by con inverter completo o smart e/o avvio/arresto automatico Avvio e arresto automatico
Gradini	Alluminio verniciato argento Alluminio verniciato nero Alluminio naturale Acciaio inox nero con marcatura gialla o nera Acciaio inox grigio con marcatura gialla o grigia
Marcatore dei gradini	Senza marcatura colorata Vernice gialla su 3 lati e/o al centro Inserito in plastica gialla su 3 lati

Informazioni sul design

Piastra frontale	Plastica nera Acciaio inox
Balaustra	Vetro di sicurezza 10 mm Vetro di sicurezza 12 mm Pannelli sandwich 10 mm Vetro stratificato 12 mm Balaustra inclinata piena in acciaio inox*
Altezza della balaustra	900 mm/1000 mm/1100 mm
Pedana	Acciaio inox satinato Verniciatura a polvere argento Alluminio anodizzato naturale
Fiancata	Acciaio inox Lamiera d'acciaio
Copertura accesso	Alluminio nervato colore naturale Alluminio nervato con scanalature nere Acciaio inox con motivo punzonato, non verniciato Acciaio inox con motivo punzonato, verniciato nero
Rivestimento	Acciaio inox finitura hairline Schermo multimediale per scale mobili KONE Lamiera d'acciaio verniciata a polvere (grigio, bianco, arancione, beige perlato) Lamiera d'acciaio verniciata grigia (RAL 7036) Vetro Rivestimento premium in acciaio inox con qualsiasi colore RAL Rivestimento premium in lamiera d'acciaio con qualsiasi colore RAL Installato dal cliente

Segmento pettine	Alluminio Alluminio con inserto in plastica gialla Alluminio con rivestimento giallo
Illuminazione corrimano	Luce LED continua – bianca Illuminazione di design KONE - luci LED RGBW flessibili e modificabili per ogni occasione
Illuminazione fiancata	Luce LED continua – bianca Spot LED Illuminazione di design KONE - luci LED RGBW flessibili e modificabili per ogni occasione
Illuminazione pettine	Luce LED statica – diversi colori Luce LED lampeggiante – diversi colori
Segnalazioni luminose	Frecce LED Cubo LED Cartello stradale LED
Illuminazione sotto gradino	Luce LED verde

Nota:

* Alcune soluzioni potrebbero non essere disponibili per la balaustra inclinata piena"



KONE fornisce soluzioni innovative ed eco-efficienti per ascensori, scale mobili, porte automatiche per edifici e per i sistemi che le integrano negli edifici intelligenti di oggi. Supportiamo i nostri clienti in ogni fase: dalla progettazione, produzione e installazione fino alla manutenzione e alla modernizzazione. KONE è un leader globale nella gestione del flusso fluido di persone e merci all'interno degli edifici. Questo ci rende un partner affidabile per l'intero ciclo di vita degli edifici. Siamo veloci, flessibili e riconosciuti come leader tecnologici grazie a innovazioni come i servizi connessi 24 ore su 24, 7 giorni su 7 di KONE e KONE UltraRope®. KONE impiega oltre 63.000 professionisti che operano a livello globale e locale per supportare i clienti.

KONE Corporation

Sede centrale

Keilasatama 3
P.O. Box 7
Espoo, 02150
Finlandia

Tel: +358 (0)204 75 1
Fax: +358 (0)204 75 4496

Codice di identificazione aziendale: 1927400-1

Questa pubblicazione ha esclusivamente scopo informativo generale. Ci riserviamo il diritto di modificare in qualsiasi momento il design e le specifiche dei prodotti. Nessuna dichiarazione contenuta in questa pubblicazione deve essere interpretata come garanzia o condizione, esplicita o implicita, relativa a qualsiasi prodotto, alla sua idoneità per uno scopo particolare, alla commerciabilità, alla qualità o ai termini di eventuali accordi di acquisto. Potrebbero esserci lievi differenze tra i colori stampati e quelli reali. KONE MonoSpace® DX, KONE EcoDisc® e People Flow® sono marchi registrati di KONE Corporation. Copyright © 2025 KONE Corporation.

www.kone.com

**Dedicated to
People Flow™**