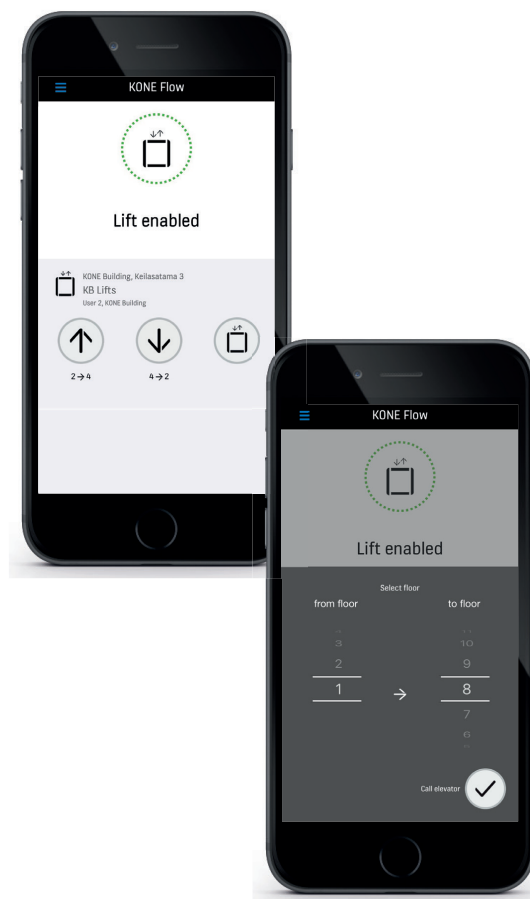


UN NUOVO MODO PER UTILIZZARE L'ASCENSORE

KONE Elevator Call è una soluzione basata su cloud che consente all'utente di chiamare l'ascensore utilizzando il proprio smartphone, senza toccare i pulsanti dell'ascensore.

Include:

- L'app KONE Flow, disponibile per le ultime versioni iOS e Android, da installare sullo smartphone dell'utente per poter chiamare l'ascensore, da qualsiasi punto dell'edificio, indicando il piano di destinazione
- Il tool online KONE Flow Manager per la gestione dei diritti d'accesso agli utenti



KONE Elevator Call

Per chiamare l'ascensore dallo smartphone

VANTAGGI

Sicurezza

- Non è necessario toccare i pulsanti dell'ascensore
- È garantita la distanza di sicurezza dagli altri quando si chiama l'ascensore
- L'amministratore dell'edificio può predefinire per ogni singolo utente l'accesso a tutti i piani di destinazione oppure solo ad alcuni, tramite il tool online KONE Flow Manager

Personalizzazione

- Gli utenti possono creare percorsi predefiniti per i piani di destinazione più frequenti
- L'applicazione include anche la possibilità di definire il percorso «da» e «a» quale piano per ogni chiamata

Facilità di utilizzo

- Interfaccia intuitiva e flessibile
- Semplice gestione degli utenti e dei diritti di accesso con il KONE Flow Manager
- Il servizio viene continuamente migliorato e gli utenti ricevono automaticamente gli aggiornamenti attraverso l'app

Differenziazione

- Un'ottima soluzione per i proprietari degli edifici per dimostrare che si preoccupano della sicurezza dei propri utenti e per offrire soluzioni moderne

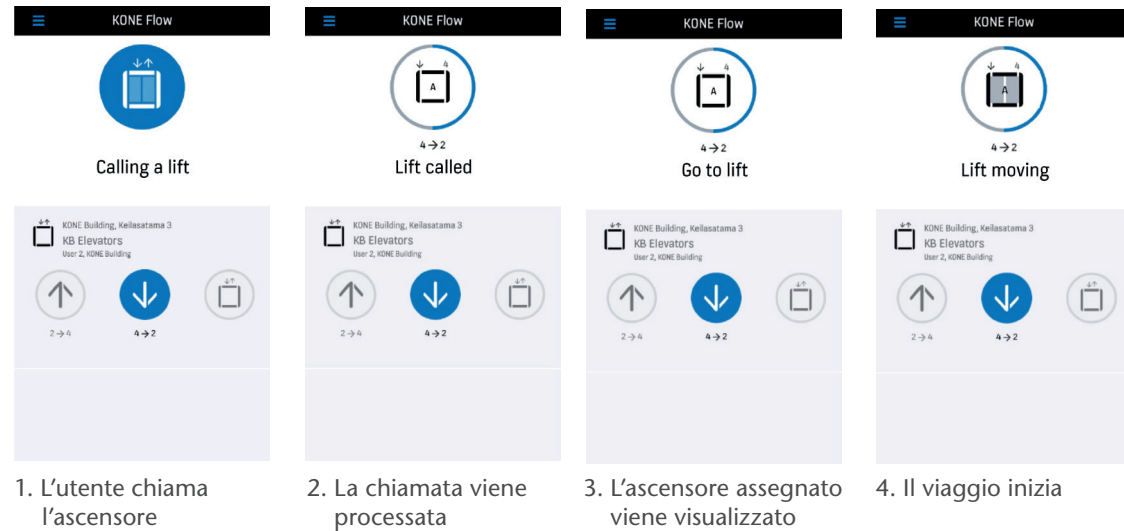
Aumento del valore dell'edificio

- Le soluzioni smart aumentano il valore degli edifici

CHIAMARE L'ASCENSORE CON L'APP KONE FLOW

Aperto l'App KONE Flow, è possibile utilizzare i percorsi predefiniti per i piani più frequenti. Dopo che l'utente ha chiamato l'ascensore, appare il nome dell'ascensore assegnato.

Se il piano di destinazione desiderato non è tra quelli predefiniti, l'utente può chiamare l'ascensore dallo smartphone utilizzando il pulsante con il simbolo dell'ascensore e selezionando il piano di partenza e quello di destinazione.



GESTIRE KONE ELEVATOR CALL NEL TUO EDIFICIO

Il tool KONE Flow Manager, pensato per chi amministra l'edificio (reception, personale di sicurezza, facility manager, ecc.), è fornito per la creazione delle utenze di KONE Elevator Call e la gestione dei diritti di accesso.

Facilities ①
KONE Building, Keilasatama 3

[ADD ONE FACILITY](#) [DELIVER ACTIVATION CODE](#)

Search

Facility	Number	Block	Main User	Status
User	1	KONE Building	Tom Randall	⚠ Not activated
User	2	KONE Building	Karen Tusk	✅ Activated
User	3	KONE Building	Ellie Randall	✅ Activated