



Sempre aggiornati con KONE Online & KONE Mobile

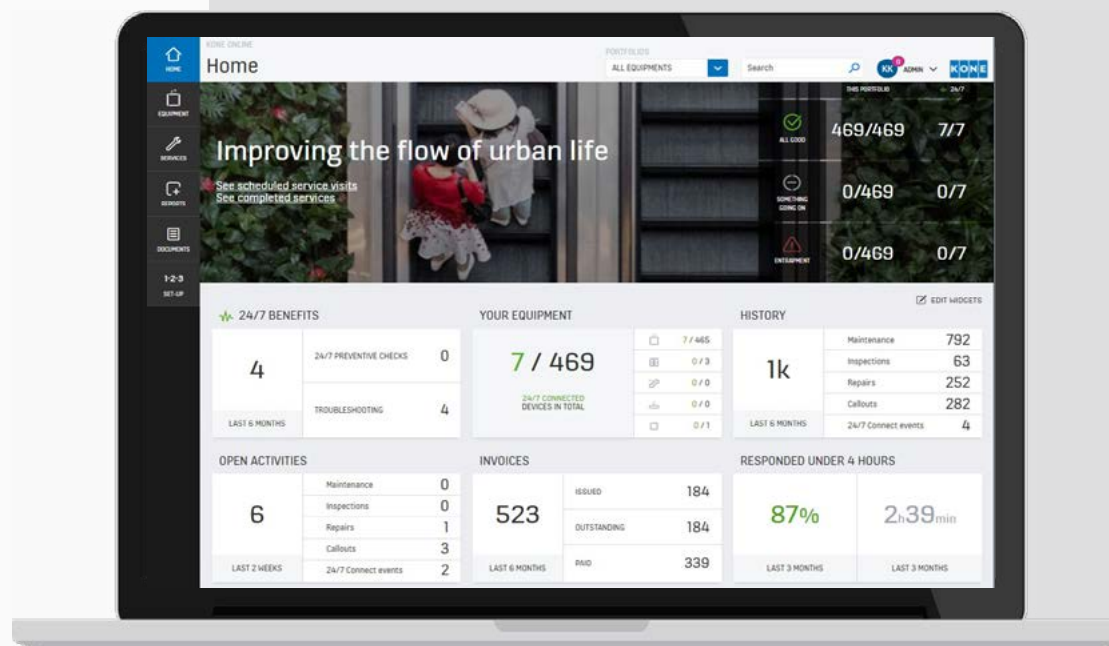
CON I NOSTRI CANALI DIGITALI, TU E IL TUO TEAM SARETE SEMPRE AGGIORNATI SULLO STATO MANUTENTIVO DEI VOSTRI IMPIANTI

Una chiara panoramica del passato, del presente e del futuro:

1. Passato: dati sulla disponibilità degli impianti, sulle prestazioni e le riparazioni, nonché sulla rapidità con cui KONE ha risposto alle richieste di assistenza.
2. Presente: dati sulle chiamate e altri lavori di manutenzione per aiutarvi a rimanere aggiornati su ciò che sta accadendo ora.
3. Futuro: pianificazione mensile delle prossime visite di manutenzione previste dal contratto.

Con il portale KONE Online è possibile accedere in modo semplice e veloce a:

- Informazioni sugli impianti
- Report personalizzabili
- Lavori di manutenzione in corso
- Chiamate e riparazioni

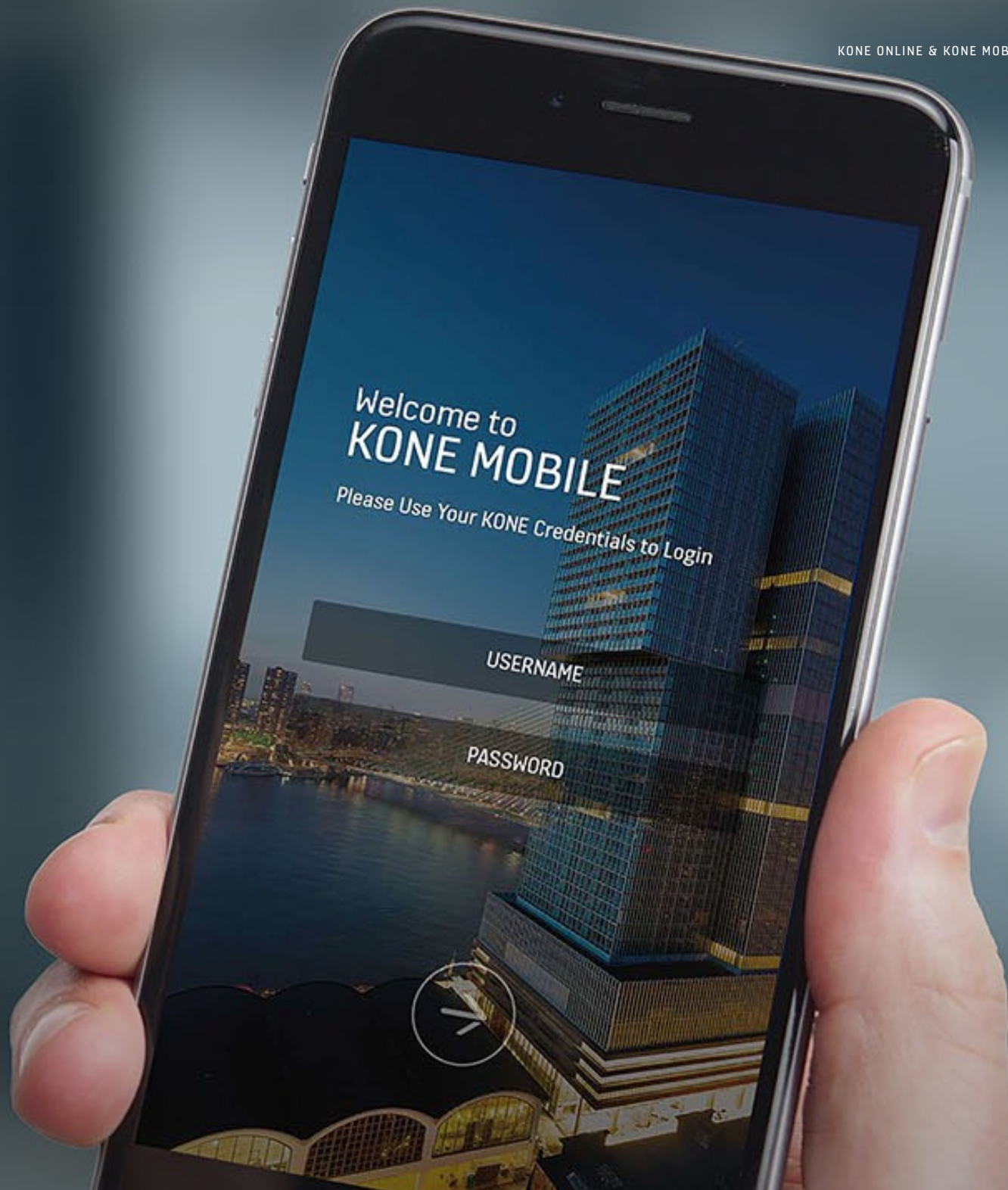


KONE MOBILE, AGGIORNAMENTI IN TEMPO REALE

L'applicazione KONE Mobile vi aiuta a rimanere aggiornati 24 ore su 24, 7 giorni su 7, con il vostro smartphone.

Tenete traccia dello stato di tutti gli impianti che KONE manutene per te, compresi gli impianti connessi tramite KONE 24/7 Connected Services™, nonché i lavori di manutenzione in corso, passati e imminenti.

Verificate lo stato di avanzamento di tutte le attività di manutenzione, dall'avvio della richiesta fino al completamento, con notifiche in tempo reale sul vostro smartphone.



KONE fornisce soluzioni innovative ed eco-efficienti per ascensori, scale e tappeti mobili e porte automatiche per edifici. KONE offre anche sistemi di gestione che si integrano con gli edifici intelligenti.

Supportiamo i nostri clienti in ogni fase del processo: dalla progettazione, produzione e installazione alla manutenzione e ammodernamento. KONE è un leader globale nella gestione del flusso di persone e merci continuo e senza attese, all'interno e tra gli edifici.

Ci impegniamo costantemente ad offrire soluzioni su misura per i nostri clienti. Questo ci rende un partner affidabile per tutto il ciclo di vita dell'edificio, differenziandoci dalla concorrenza. Siamo veloci, flessibili e ci avvaliamo di soluzioni di tecnologia avanzata, riconosciute a livello internazionale, come KONE MonoSpace® DX, KONE NanoSpace™ DX e KONE UltraRope®.

KONE impiega quasi 60.000 esperti in tutto il mondo, per soddisfare le esigenze dei suoi clienti.

KONE S.p.A.
Via Figino, 41
20016 Pero (MI)
www.kone.it

La presente pubblicazione è a solo scopo informativo e ci riserviamo il diritto di modificare in qualunque momento la progettazione e la specifiche del prodotto. Nessuna dichiarazione contenuta in questa pubblicazione deve essere ritenuta garanzia o condizione, esplicita o implicita, relativamente a qualsiasi prodotto, della sua idoneità per scopi particolari della sua commerciabilità, qualità o interpretazione dei termini di qualsivoglia contratto d'acquisto. Possono sussistere minime differenze fra i colori riprodotti sulla stampa e i colori effettivi. KONE Care® e People Flow® sono marchi registrati di KONE Corporation. Copyright © 2019 KONE Corporation.