

**CARATTERISTICHE PRINCIPALI**

 API ready	 Connesso	 Portata Max 5.000 kg	 Velocità Max 1m/s	 Sostenibilità
 Corsa Max 40 m	 Fermate Max 12	 Capienza Max 66 persone	 Gruppo Impianti 4	



# KONE TRANSYS™ DX

La soluzione ideale per soddisfare esigenze di carico e traffico elevati in qualsiasi tipo di edificio. KONE TranSys DX è completamente personalizzabile e combina affidabilità e design di alta qualità.

# MATERIALI E ACCESSORI

## PARETI

### ACCIAIO SATINATO



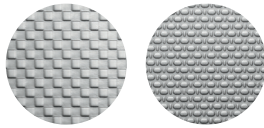
A Acid proof    F Asturia    F2 Asturia  
 anti impronta

### LAMIERA DI ACCIAIO



Z Zincato, per finitura locale

### ACCIAIO LAVORATO



K Scacco Scozia (antigraffio)    TS1 Lino Fiandre (antigraffio)

### LAMIERA VERNICIATA



P51 Grigio Nebbia    P62 Verde Aloe    P63 Bianco Cachemire

### LAMINATO SMART

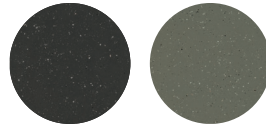


L243 Grigio Pietra

- anti impronta
- anti microbico
- anti micro graffi

## PAVIMENTI

### GOMMA



RC30 Nero Screziato    RC31 Grigio Screziato

### PAVIMENTO LOCALE



Z Zincato, per finitura locale

### LEGNO MULTISTRATO CON PROTEZIONE FENOLICA



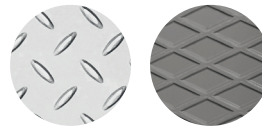
FFP Marrone Scuro

### ALLUMINIO



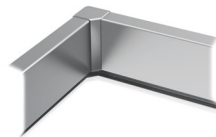
AL Alluminio

### ACCIAIO



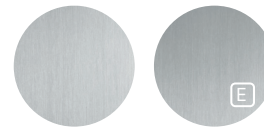
SS Mandorlato    ST Maglia Romboideale

## ZOCCOLINO



Finitura: Acciaio satinato Asturia F, Acid Proof A

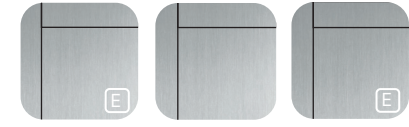
### FINITURE



F Acciaio satinato Asturia    A Acid proof

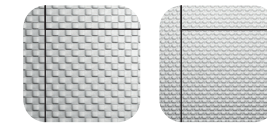
## PORTE

### ACCIAIO SATINATO



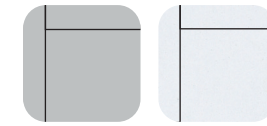
A Acid Proof    F Asturia    F2 Asturia  
 anti impronta

### ACCIAIO LAVORATO



K Scacco Scozia (antigraffio)    TS1 Lino Fiandre (antigraffio)

### LAMIERA VERNICIATA



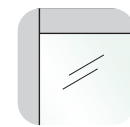
P51 Grigio Nebbia    P63 Bianco Cachemire

### LAMIERA DI ACCIAIO



Z Zincato, per finitura locale

### VETRO



TW1 Cristallo

## CIELINI



**LF1**  
 Finitura: Lamiera verniciata Bianco Cachemire P63, Acciaio satinato Asturia F  
 Illuminazione: Pannello a LED  
 Nota: Disponibile versione LF1V conforme alla norma EN81-71 antivandalo cat.1 in acciaio satinato Asturia F



**CL109**  
 Finitura: Lamiera verniciata Bianco Cachemire P63, Acciaio satinato Asturia F  
 Illuminazione: Barre a LED

### FINITURE

- Lamiera verniciata Bianco Cachemire (P63)
- Acciaio satinato Asturia (F)



**CL96**  
 Finitura: Lamiera verniciata Bianco Cachemire P63, Acciaio satinato Asturia F  
 Illuminazione: Barre a LED  
 Nota: Disponibile versione CL96FFL con botola e scala e versione CL96FF solo con botola, entrambe conformi alla norma EN81-72 antincendio. Disponibile versione CL96V conforme alla norma EN81-71 antivandalo cat. 1 in acciaio satinato Asturia F

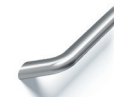


**CL80**  
 Finitura: Lamiera verniciata Bianco Cachemire P63, Acciaio satinato Asturia F  
 Illuminazione: Faretto a LED, tondi  
 Nota: Disponibile versione CL80FFL con botola e scala e versione CL80FF solo con botola, entrambe conformi alla norma EN81-72 antincendio. Disponibile versione CL80V conforme alla norma EN81-71 antivandalo cat. 1 in acciaio satinato Asturia F

## CORRIMANI



**HR64**  
 Tubolare, terminali raccordati  
 Finiture: Acciaio satinato Asturia F, Acciaio verniciato Nero Intenso P70  
 Conforme alla norma antivandalo EN81-71 cat.1  
 Nota: Disponibile versione HR64TR con due o tre lati raccordati

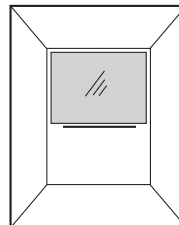


**HR94**  
 Tubolare, terminali raccordati  
 Finiture: Acciaio satinato Asturia F  
 Conforme alla norma antivandalo EN81-71 cat.2

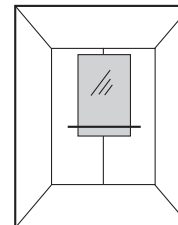
### FINITURE

- Acciaio satinato Asturia (F)
- Acciaio verniciato Nero Intenso (P70) anti microbico

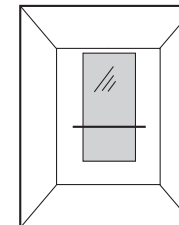
## SPECCHI



Larghezza totale  
 Altezza parziale

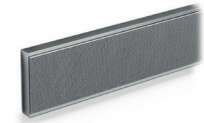


Larghezza parziale  
 Altezza parziale



Larghezza parziale  
 Altezza totale  
 (esclusivo design KONE)

## FASCE PARACOLPI



**BR1**  
 Acciaio antigraffio  
 Lino Fiandre TS



**PR5**  
 Legno di Quercia  
 Legno di Faggio



**PR6**  
 Acciaio satinato  
 Asturia F

# BOTTONIERE DI CABINA



Altezza totale\*  
montaggio a filo

● Acciaio Satinato  
Argento ST4

Display TFT 7"

Copertura display  
tonda o quadrata

KONE interact 10



Altezza totale\*  
montaggio a filo

● Acciaio Satinato  
Argento ST4

● Acciaio satinato Nero  
Manila CB (anti impronta)

Display TFT 7"

Copertura display  
tonda o quadrata

KONE interact 20



Altezza totale\*  
montaggio a filo

● Acciaio Satinato  
Argento ST4

● Acciaio satinato Nero  
Manila CB (anti impronta)

Copertura display  
quadrata

KSC 733



Altezza totale\*  
montaggio a filo

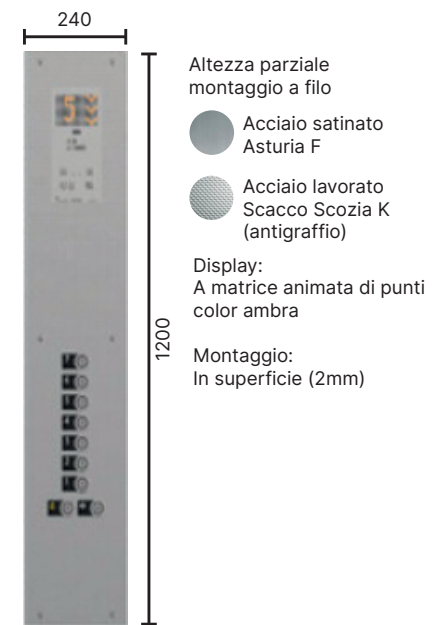
● Acciaio satinato  
Asturia F

● Acciaio lavorato  
Scacco Scozia K  
(antigraffio)

Display:  
A matrice animata di punti  
color ambra

Montaggio:  
In superficie (2mm)

KSC 143



Altezza parziale  
montaggio a filo

● Acciaio satinato  
Asturia F

● Acciaio lavorato  
Scacco Scozia K  
(antigraffio)

Display:  
A matrice animata di punti  
color ambra

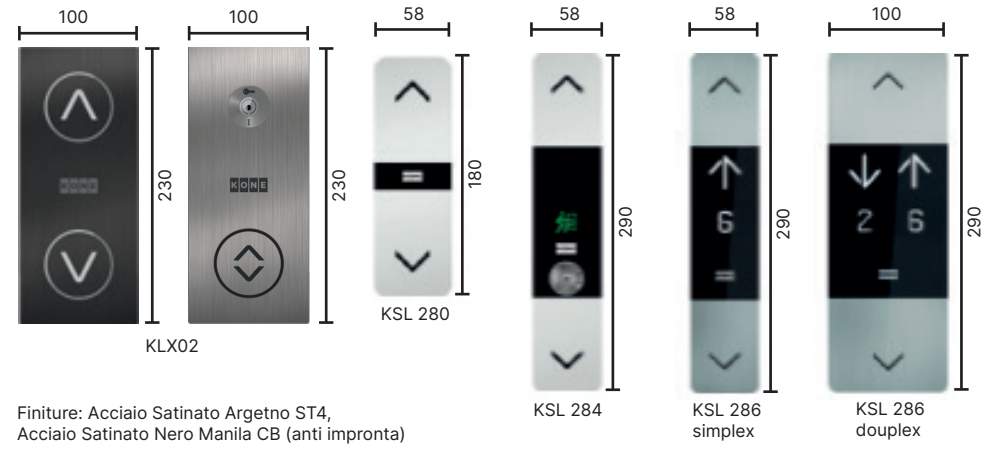
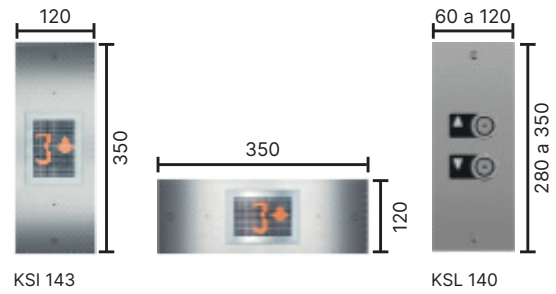
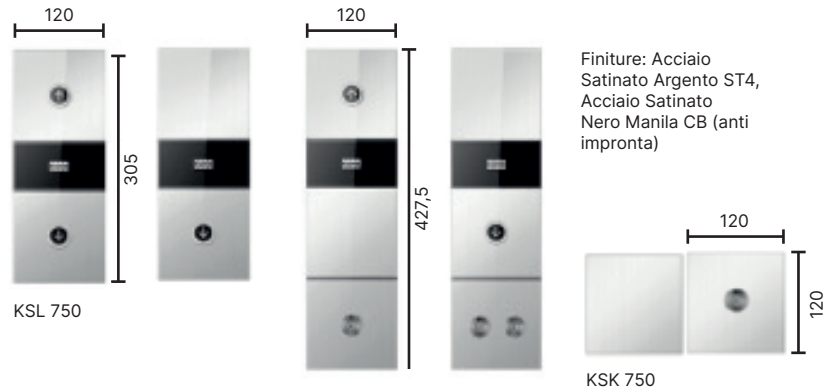
Montaggio:  
In superficie (2mm)

KSC 143

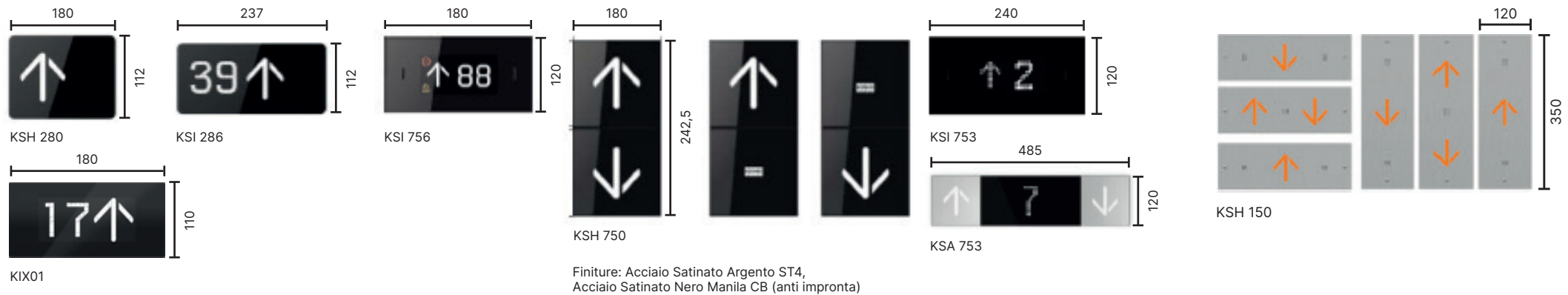
\*Nota: L'altezza esatta della bottoniera dipende dall'altezza di cabina e dal cielino prescelto

# PULSANTIERE E SEGNALAZIONI DI PIANO

## PULSANTIERE DI PIANO



## SEGNALAZIONI DI PIANO





KONE SPA

Via Figino, 41  
20016 Pero (MI)  
Tel. 02339231

[www.kone.it](http://www.kone.it)

La presente pubblicazione è solo a scopo informativo e ci riserviamo il diritto di modificare in qualunque momento la progettazione e le specifiche del prodotto. Nessuna dichiarazione contenuta in questa pubblicazione deve essere ritenuta garanzia o condizione, esplicita o implicita, relativamente a qualsiasi prodotto, della sua idoneità per scopi particolari, della sua commerciabilità, qualità o interpretazione dei termini di qualsivoglia contratto d'acquisto. Possono sussistere minime differenze fra i colori riprodotti sulla stampa e i colori effettivi